



10º Congreso Nacional del Medio Ambiente (Conama 10)

SD-27. Biomasa forestal y cultivos energéticos. Organizada por la Junta de Comunidades de Castilla-La Mancha

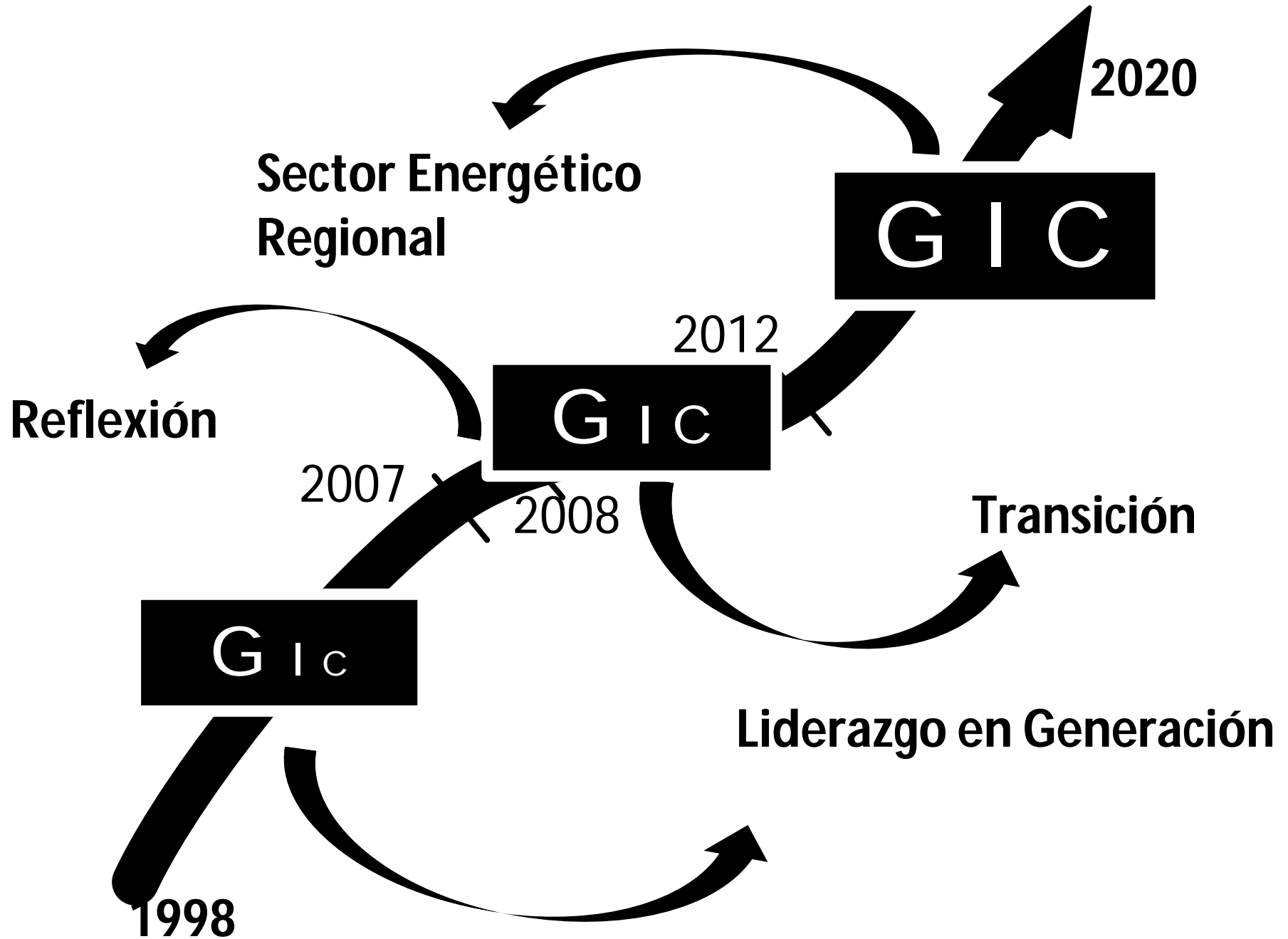
Energía renovable en Castilla-La Mancha

Luis Antonio Martínez. AGECAM



Martes, 23 de noviembre de 2010

ENERGÍA RENOVABLE EN CASTILLA-LA MANCHA



G

I

C

**ENERGÍAS
RENOVABLES**

**AHORRO Y
EFICIENCIA
ENERGÉTICA**

**INFRAESTRUCTURA
ENERGÉTICA**

POTENCIA INSTALADA EN CASTILLA-LA MANCHA

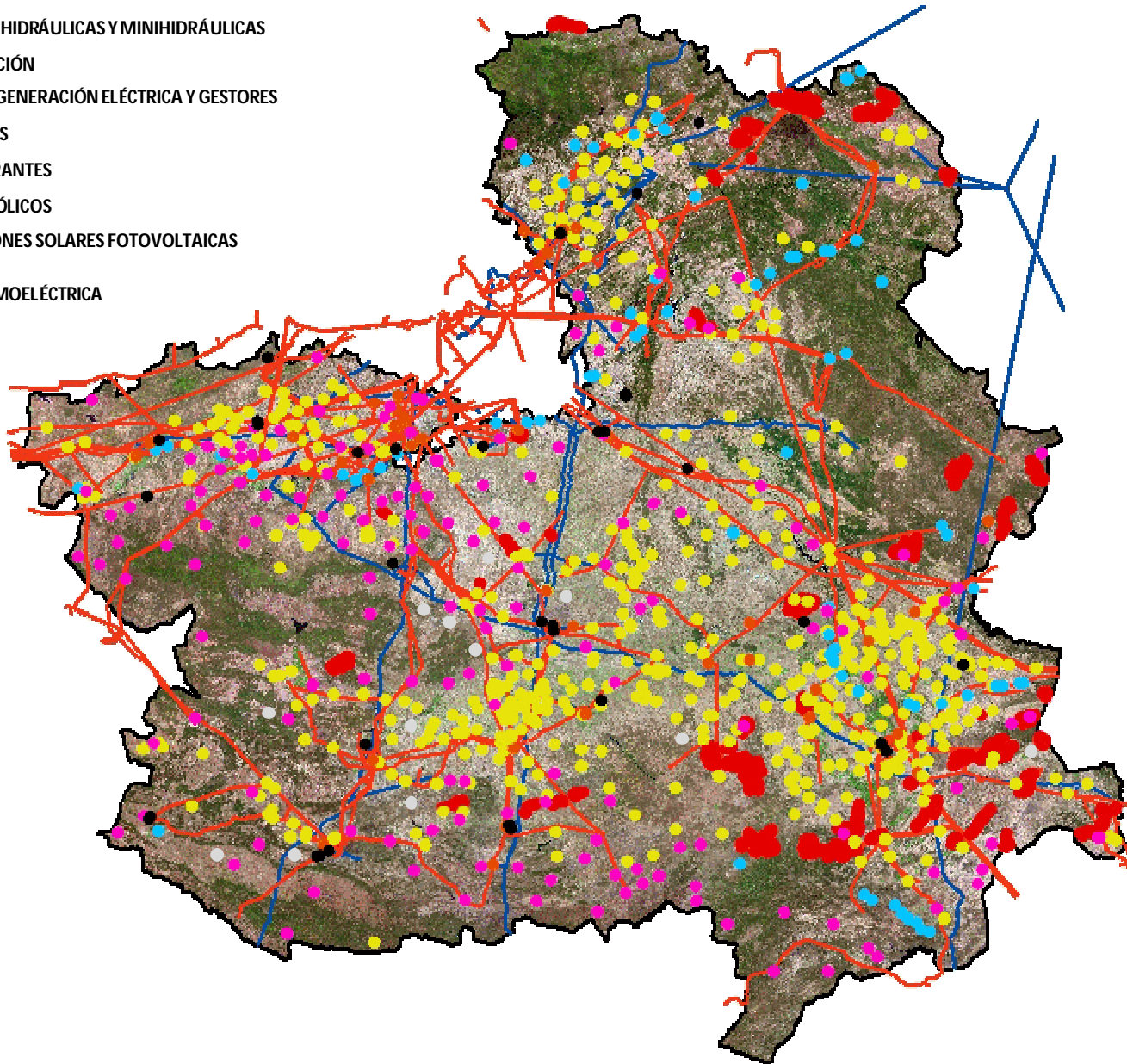
TECNOLOGÍAS	Nº	POTENCIA MW
Cogeneración	68	503,5
Fotovoltaica	10.808	841,3
Solar Termoeléctrica	1	50
Eólica	116	3.755,7
Minihidráulica	53	128
Biomasa	14	48,1
Purines	3	38,1
TOTAL	11.063	5.364,7 MW

TECNOLOGÍAS	Nº	POTENCIA MW
Solar Termoeléctrica	14	700 MW

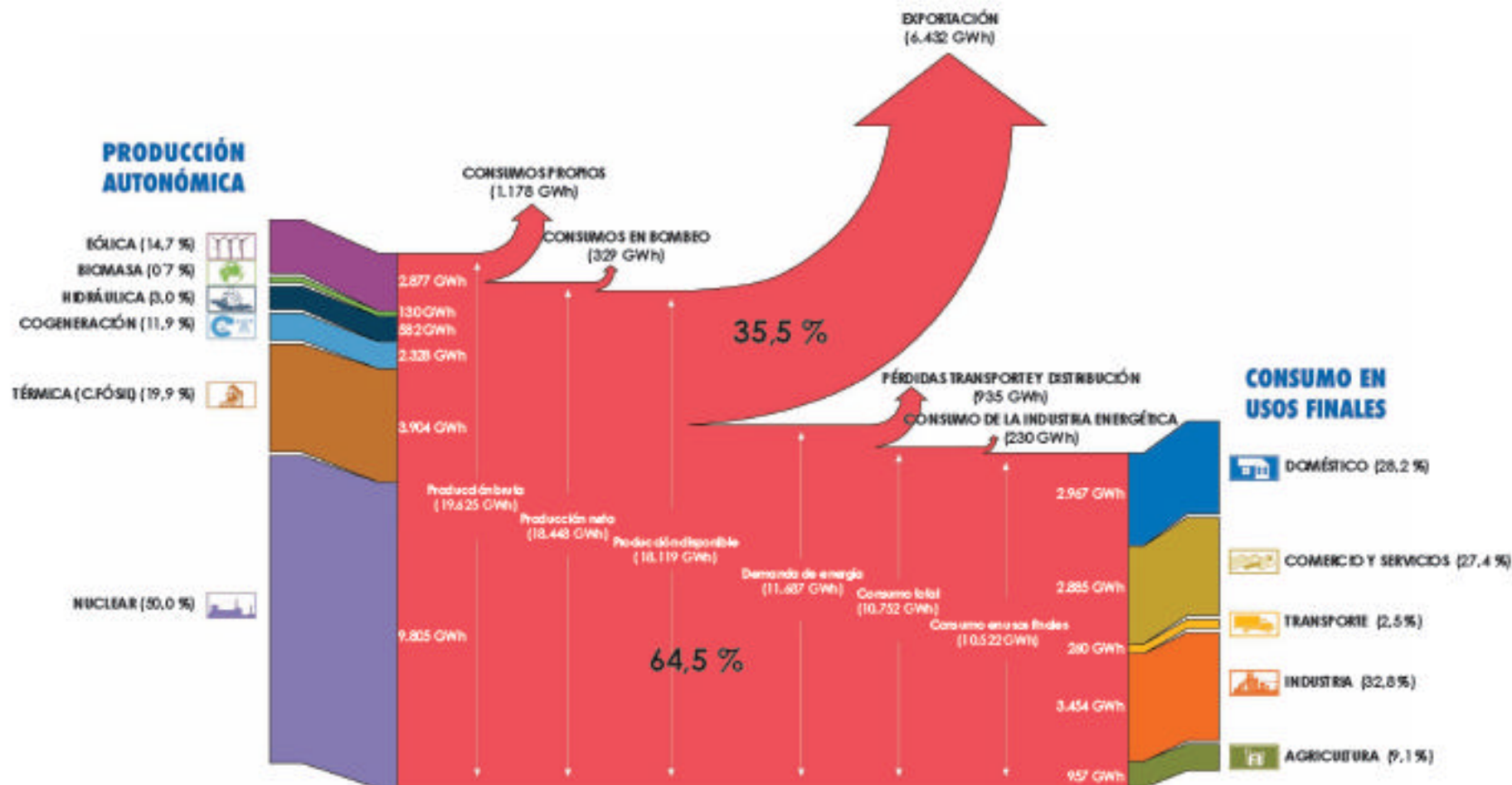
Datos: Junio de 2010

MAPA DE GENERACIÓN

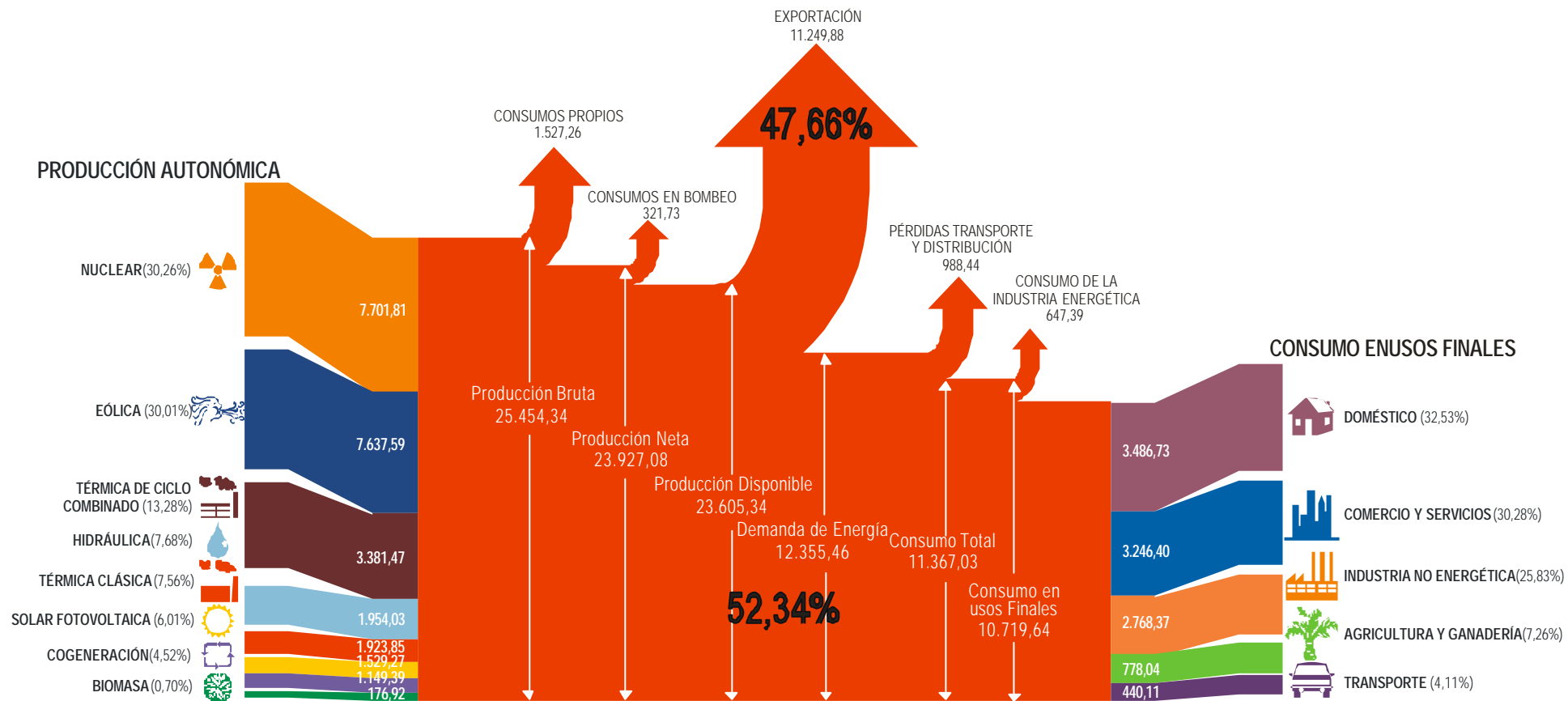
- CENTRALES HIDRÁULICAS Y MINIHIDRÁULICAS
- COGENERACIÓN
- BIOMASA: GENERACIÓN ELÉCTRICA Y GESTORES
- ALMAZARAS
- BIOCARBURANTES
- PARQUES EÓLICOS
- INSTALACIONES SOLARES FOTOVOLTAICAS
- SOLAR TERMOELÉCTRICA



BALANCE DE ENERGÍA ELÉCTRICA. AÑO 2005



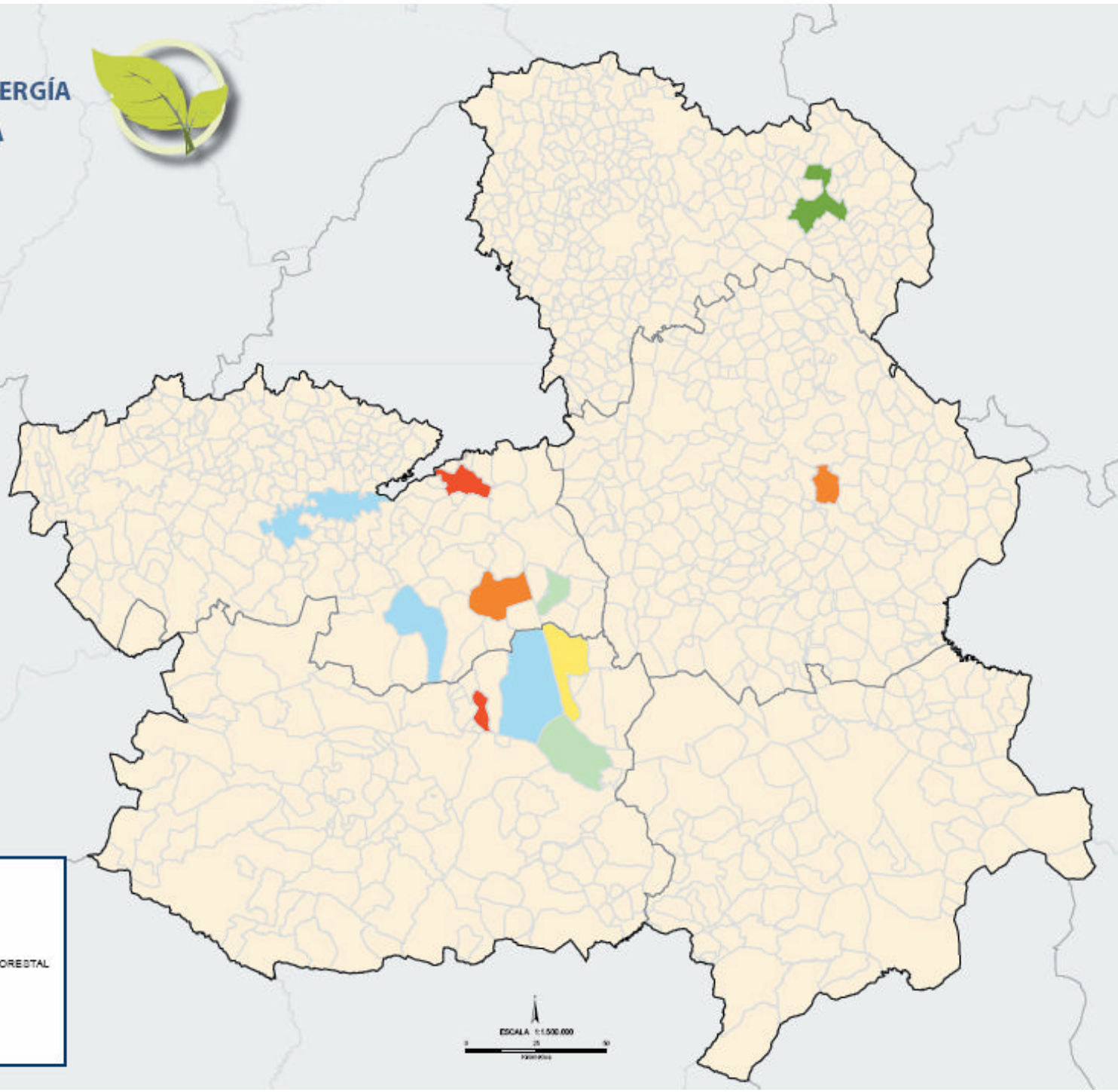
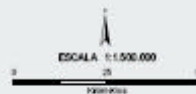
BALANCE DE ENERGÍA ELÉCTRICA. AÑO 2009



Fuente: Eléctrica Conquense, ENDESA, Hidroeléctrica del Guadiela, Unión Fenosa e IBERDROLA, Central Térmica de Puertollano, Central Térmica GICC de Puertollano, Central Térmica de Aceca, Ciclo Combinado Aceca 3, Ciclo Combinado Aceca 4, Ministerio de Industria Turismo y Comercio -MITYC-, Comisión Nacional de Energía -CNE-, Corporación de Reservas Estratégicas de Productos Petrolíferos -CORES-.

Elaboración Propia.

INSTALACIONES PRODUCTORAS DE ENERGÍA A PARTIR DE BIOMASA

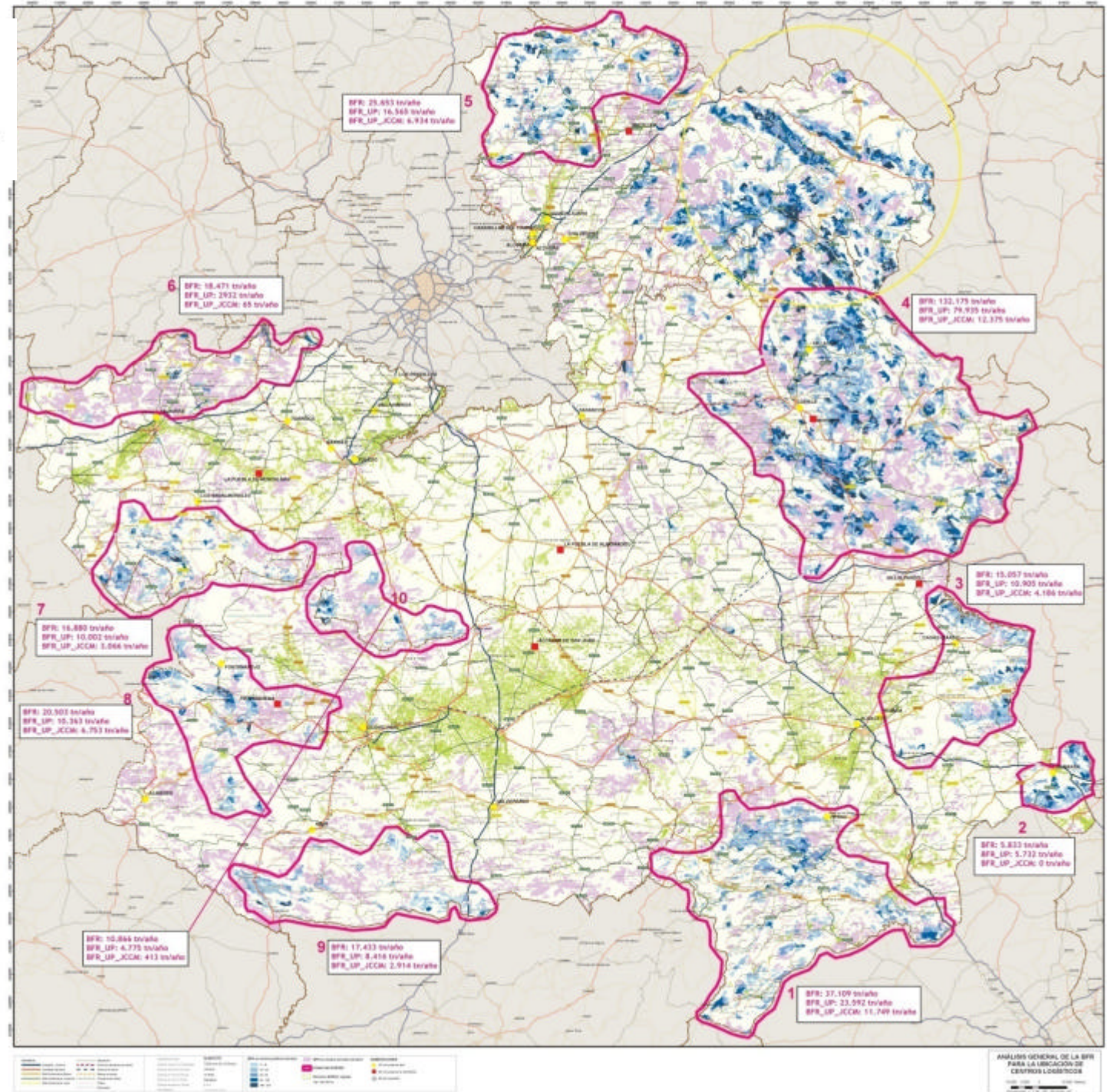


POTENCIAL DE GENERACIÓN ELÉCTRICA. CASTILLA-LA MANCHA

- RESIDUOS FORESTALES
- CULTIVOS ENERGÉTICOS
- RESIDUOS AGRÍCOLAS

POTENCIAL BIOMASA FORESTAL

Mas de j3
500.000
toneladas al
año



Diapositiva 10

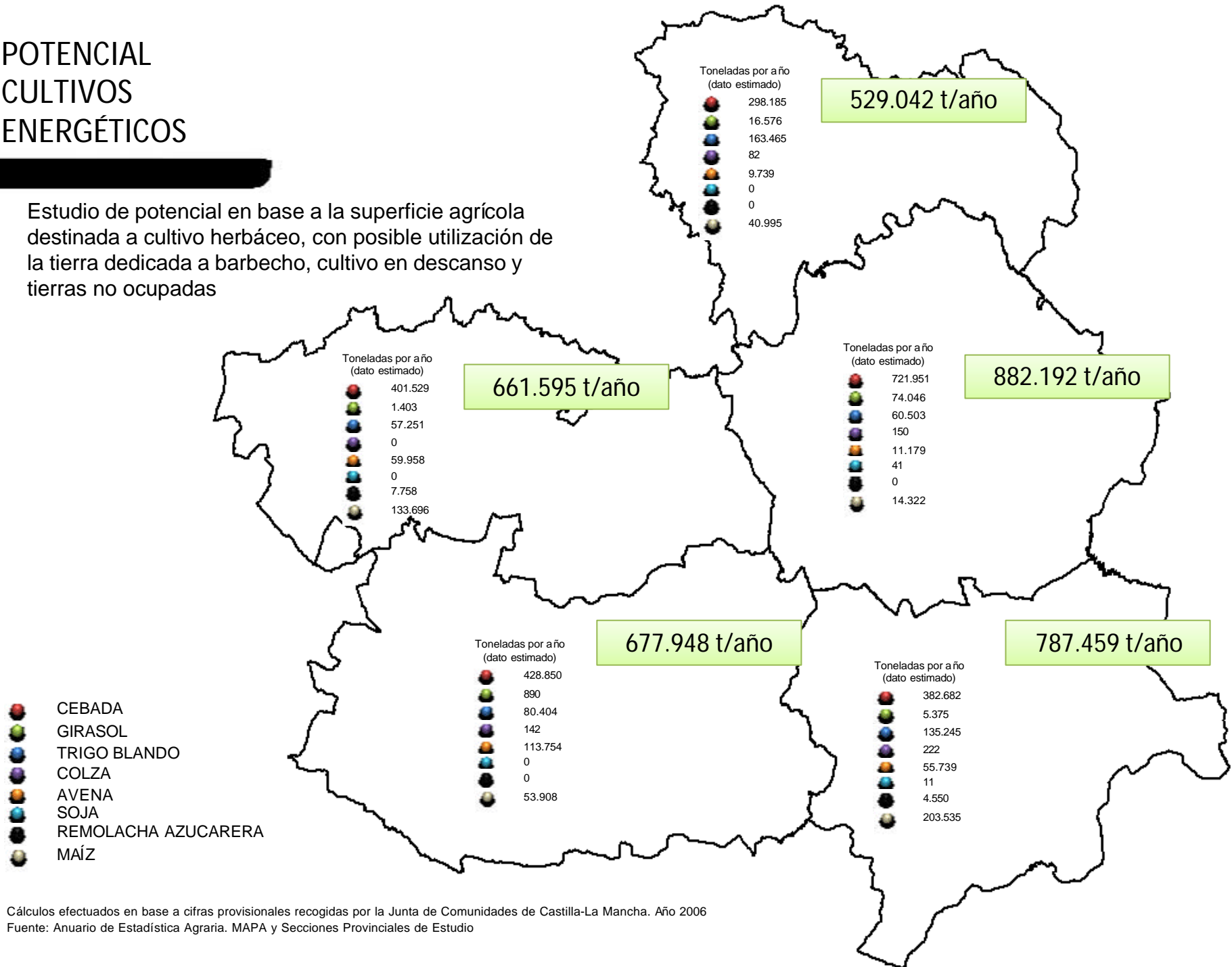
j3

Arbolado: 517.393 t/año
Matorral bajo: 128.801 t/año
Arbolado ralo: 21.390 t/año
Desarbolado: 46.207 t/año

Total 713.791
Escoger arbolado o total?
jfhoyos; 23/11/2010

POTENCIAL CULTIVOS ENERGÉTICOS

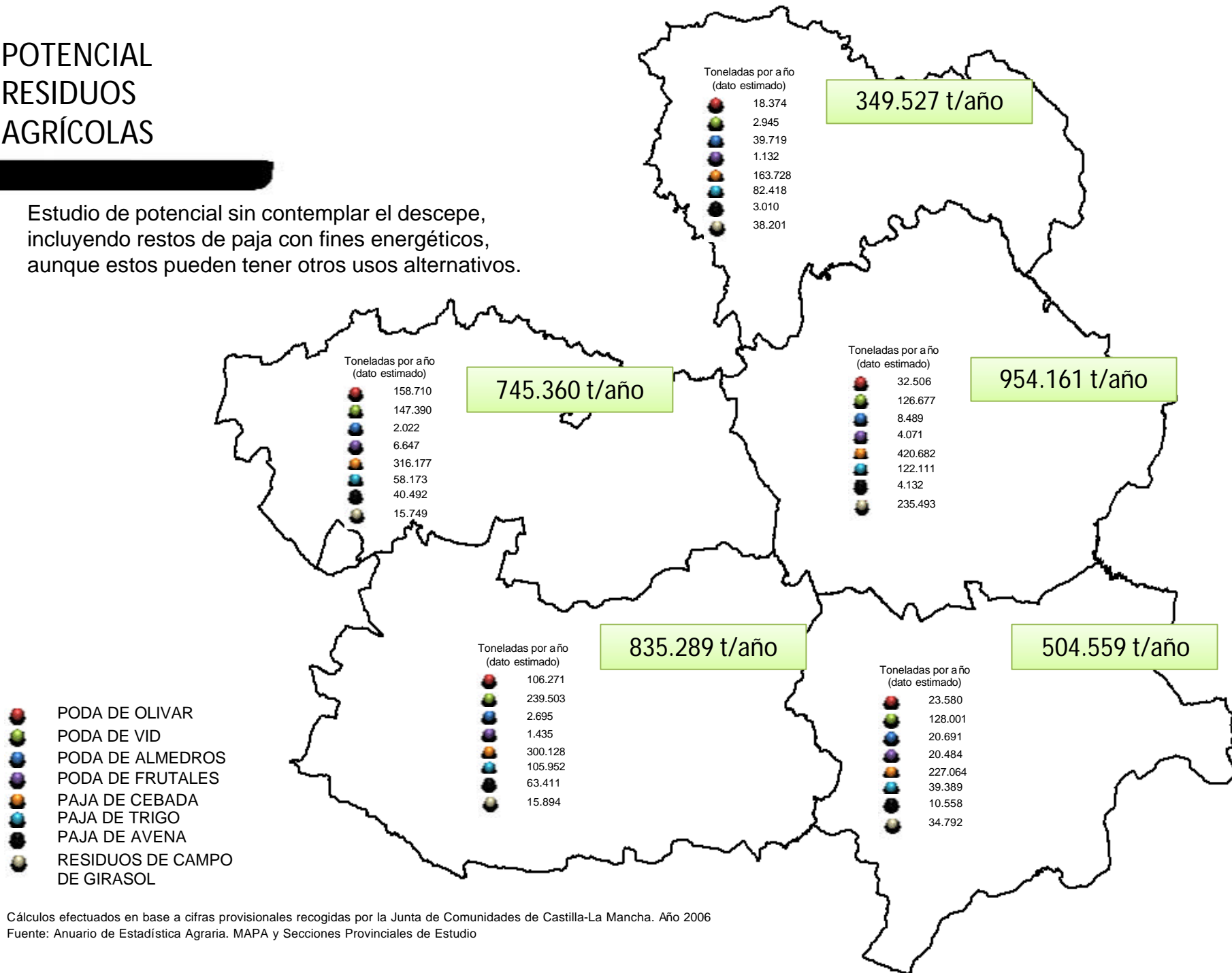
Estudio de potencial en base a la superficie agrícola destinada a cultivo herbáceo, con posible utilización de la tierra dedicada a barbecho, cultivo en descanso y tierras no ocupadas



Cálculos efectuados en base a cifras provisionales recogidas por la Junta de Comunidades de Castilla-La Mancha. Año 2006
Fuente: Anuario de Estadística Agraria. MAPA y Secciones Provinciales de Estudio

POTENCIAL RESIDUOS AGRÍCOLAS

Estudio de potencial sin contemplar el descepe, incluyendo restos de paja con fines energéticos, aunque estos pueden tener otros usos alternativos.



Cálculos efectuados en base a cifras provisionales recogidas por la Junta de Comunidades de Castilla-La Mancha. Año 2006
Fuente: Anuario de Estadística Agraria. MAPA y Secciones Provinciales de Estudio

CIFRAS ESTIMADAS PARA GENERACIÓN ELÉCTRICA. CASTILLA-LA MANCHA

- POTENCIAL RESIDUOS FORESTALES: 51 MW
- POTENCIAL CULTIVOS ENERGÉTICOS: 456 MW
- POTENCIAL RESIDUOS AGRÍCOLAS: 338 MW

Socuéllamos (Ciudad Real)



Villarta de San Juan (Ciudad Real)



**¡MUCHAS GRACIAS
POR SU ATENCIÓN!**

Corduente (Guadalajara)



Cuenca

