



10º Congreso Nacional del Medio Ambiente (Conama 10)

SD-26.- Vitoria-Gasteiz Green Capital: Caminando hacia una ciudad competitiva neutra en carbono. Organizada por el Ayuntamiento de Vitoria-Gasteiz

Acciones llevadas a cabo para la reducción de emisiones en los sectores objeto del plan



Mónica Ibarrondo. Centro de Estudios Ambientales

Martes 23 de noviembre de 2010

Vitoria-Gasteiz: Caminando
hacia una ciudad competitiva
neutra en carbono.

Plan de Movilidad Sostenible y
Espacio Público

La movilidad en Vitoria-Gasteiz.

Altos índices de motorización

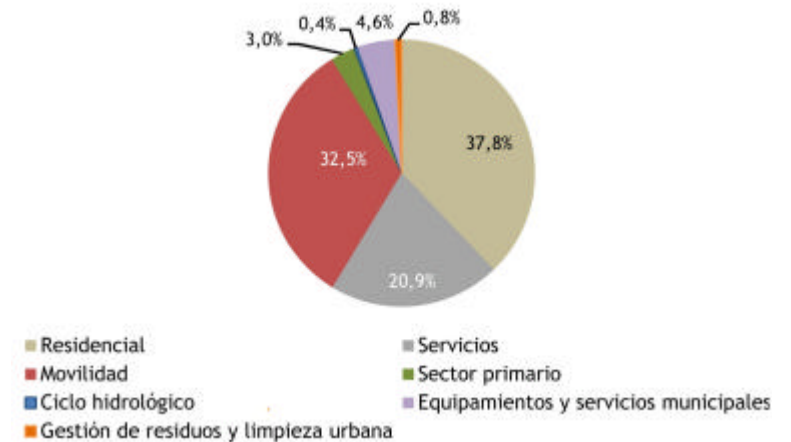
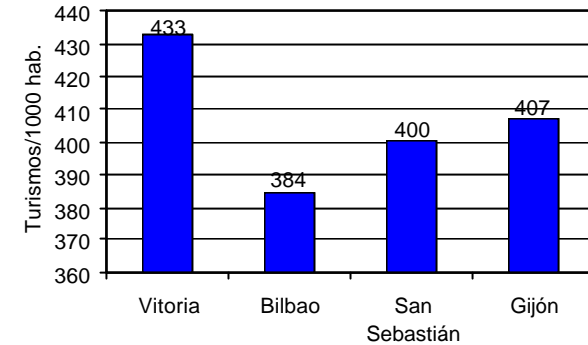
Alta utilización del coche

Baja utilización del transporte público

Movilidad peatonal en disminución

Movilidad ciclista en crecimiento

Altos consumos energéticos

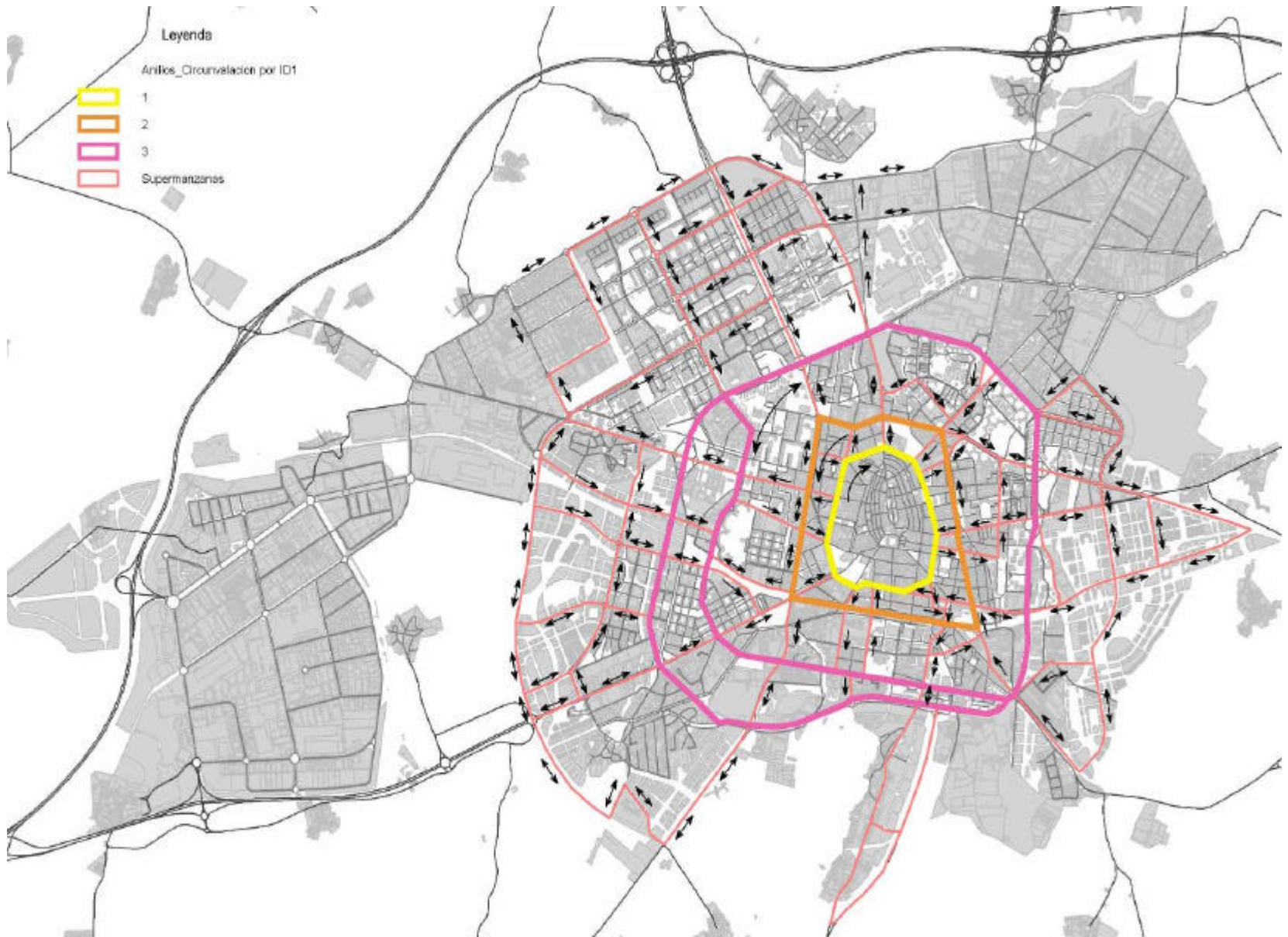


Objetivos del Plan de Movilidad de Vitoria-Gasteiz

- Invertir la tendencia al incremento en el uso del coche
- Potenciar las formas de movilidad sostenible: transporte público, bicicleta y peatonal
- Crear redes funcionales para peatones y ciclistas
- Liberar espacio público del tráfico para recuperar un entorno urbano de calidad

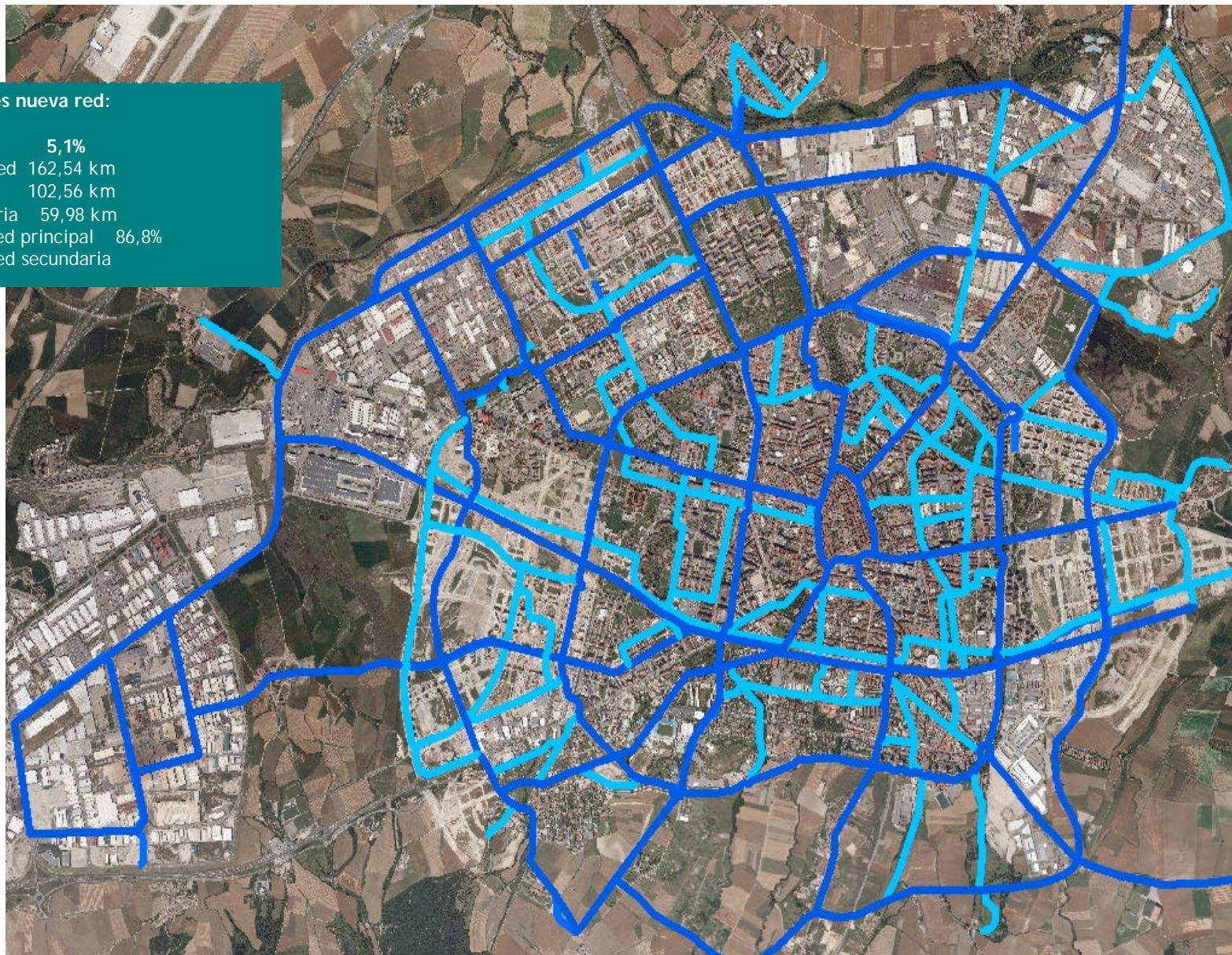
Objetivos de reparto modal

MODO	AÑO 2006	PMS y EP	NEUTRA C
A pie	49,9	51,5	55
Bicicleta	3,3	5,1	15
T.P	7,9	17,3	20
V.P	36,6	26,1	10
Otros	2,3	-	-

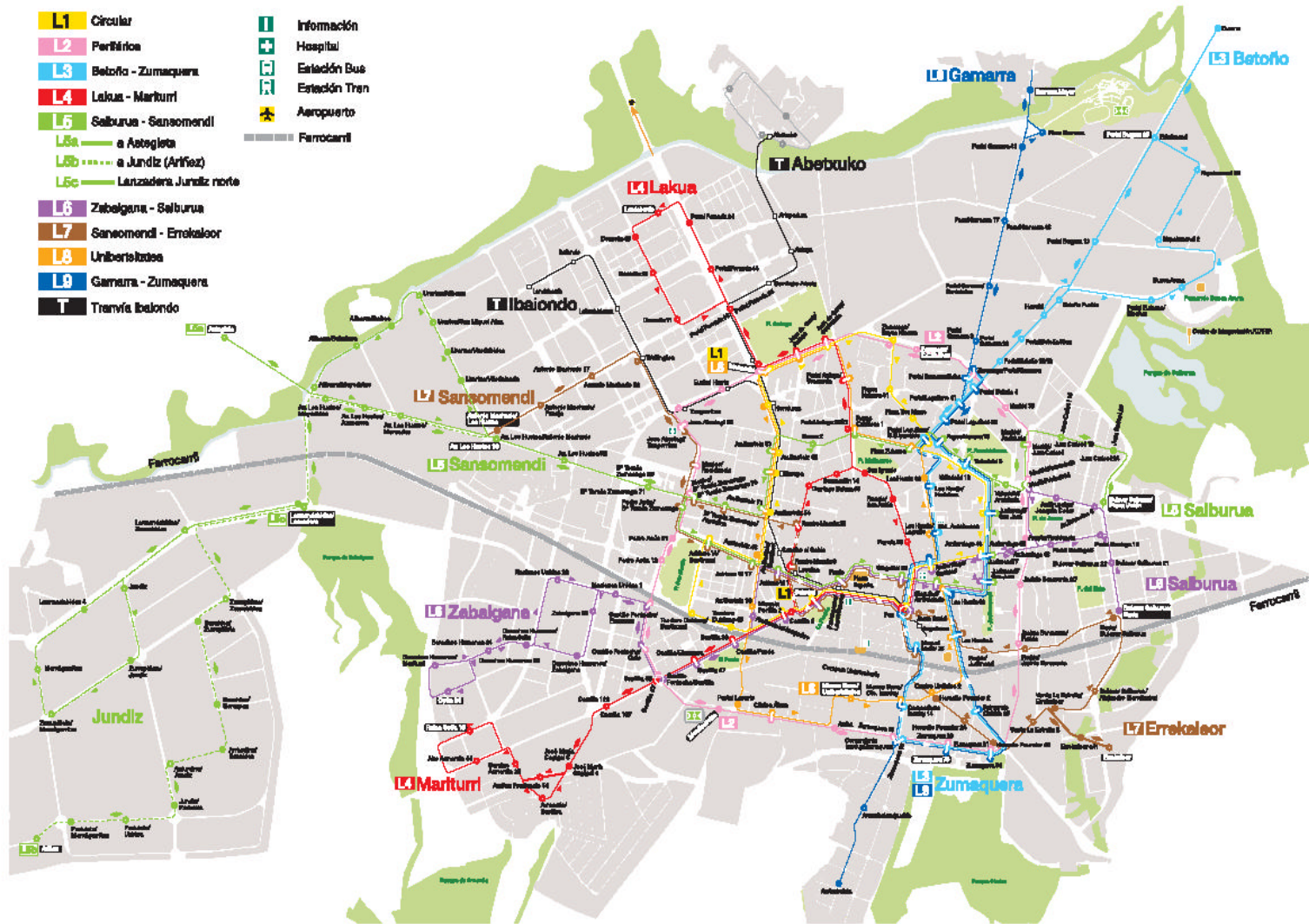


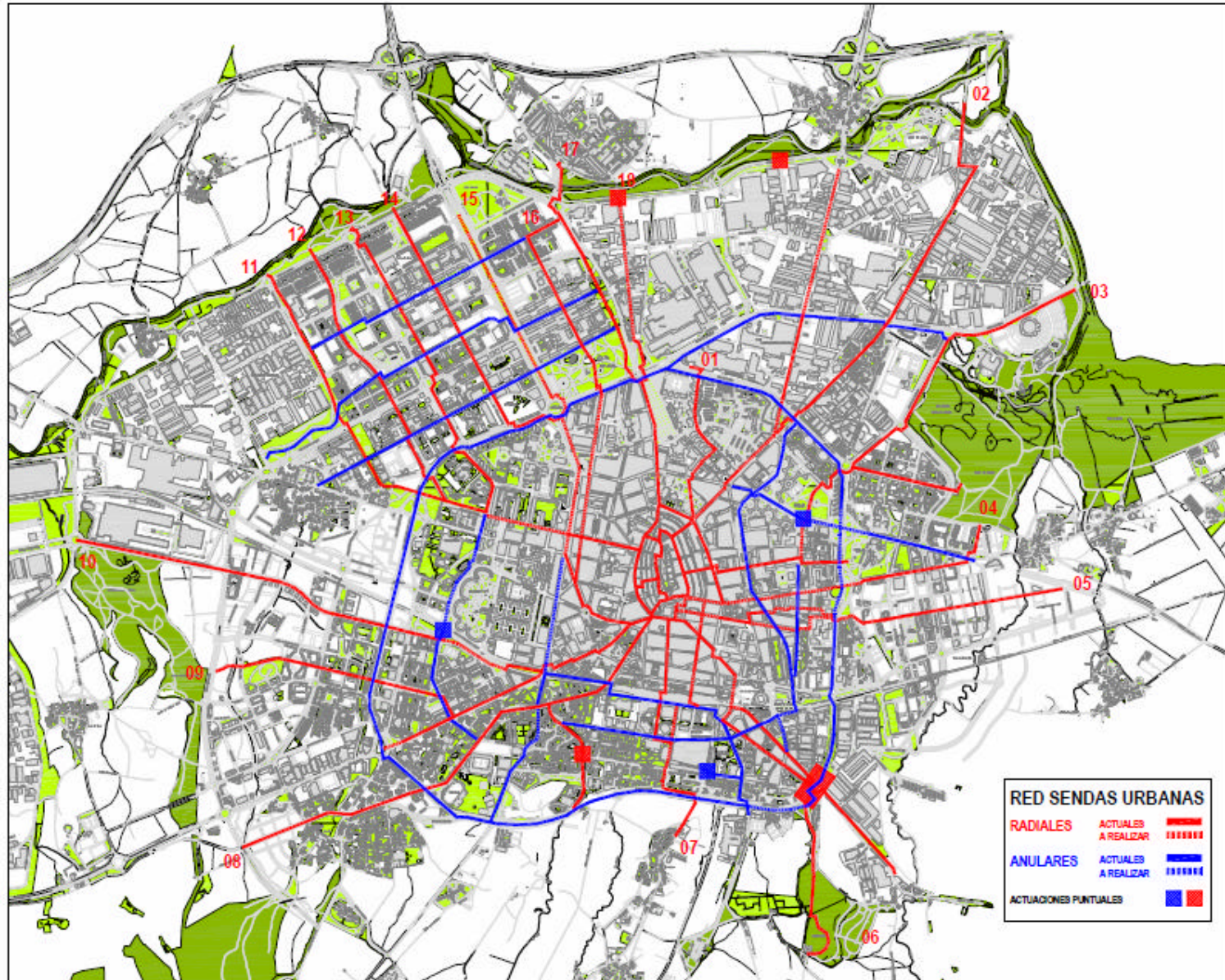
Principales indicadores nueva red:

Reparto Modal Final	5,1%
Extensión total de la red	162,54 km
Extensión red principal	102,56 km
Extensión red secundaria	59,98 km
Población < 250m de red principal	86,8%
Población < 250m de red secundaria	90,0%



- L1** Circular
 - L2** Periférico
 - L3** Betofio - Zumaquera
 - L4** Lakua - Marituri
 - L5** Salburua - Sansomendi
 - L5a** a Asteigeta
 - L5b** a Jundiz (Anfiez)
 - L5c** Lanzadera Jundiz norte
 - L6** Zabalzana - Salburua
 - L7** Sansomendi - Errekaleor
 - L8** Unibertsitatea
 - L9** Gamara - Zumaquera
 - T** Tranvía Ibalondo
- I** Información
 - H** Hospital
 - B** Estación Bus
 - T** Estación Tren
 - A** Aeropuerto
- Ferrocarril





Aparcamiento

Situación de partida

Oferta en superficie mayoritariamente gratuita

- Incentivo del uso del vehículo privado
- Ocupación excesiva del espacio público

Propuesta:

Reordenación de la OTA y de los sistemas de tarificación

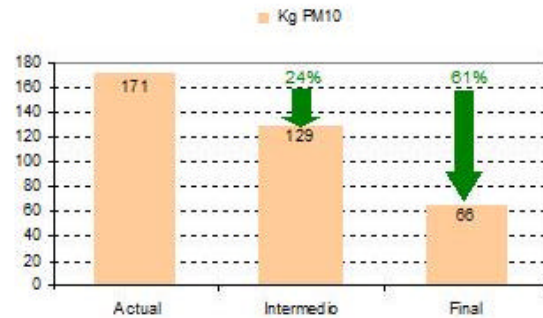
Construcción de aparcamiento para residentes

Habilitación de aparcamientos de intercambio modal

Transformación del espacio público: las supermanzanas

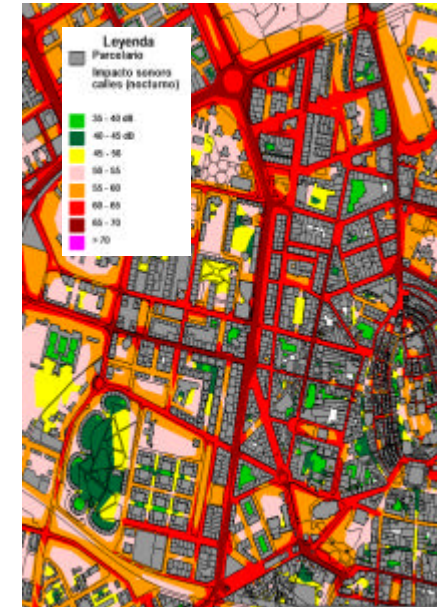


Emisiones de NOx diarias (kg) debidas a la tráfico.
Fuente: Elaboración propia



Emisiones de PM10 diarias (kg) debidas a la tráfico.
Fuente: Elaboración propia

- Liberar espacio público en favor de las actividades de movilidad, estancia y de relación de los peatones.
- Garantizar la diversidad de actividades en un espacio público cualificado
- Mejorar la accesibilidad
- Mejorar la calidad acústica y disminuir la emisión de gases contaminantes en gran parte de la ciudad.
- No afectar sensiblemente el tráfico en el resto del distrito y de la ciudad.



PROCESO DE CONCERTACIÓN SOCIAL



Firmado por 54 representantes de asociaciones, instituciones, empresas y otras entidades.

Refrendado por el Pleno del Ayuntamiento y el Consejo Social.

RESULTADOS 2010

Movilidad ciclista

Construcción de cerca de 16 nuevos kilómetros de vías ciclistas.

Habilitación de 1.200 nuevas plazas de aparcamientos ciclistas

Habilitación on-line de un planificador de rutas ciclables: <http://vitoria.cicloruta.org/>

Registro municipal de bicicletas

Desarrollo de una primera experiencia piloto de intercambio modal bici-bus en uno de los principales polígonos industriales de Vitoria-Gasteiz.



RESULTADOS 2010

Movilidad ciclista. Aforos

Street	Bicycles		
	2009	2010	%
C/ Prado	657	950	45%
General Lomas	748	825	10%
Av. Sancho el Sabio	685	735	7%
Av. Gasteiz	1.627	1.604	-1%
Fray Francisco de Vitoria	1.446	1.597	10%
Portal de Lasarte	595	563	-5%
Portal de Arriaga	433	883	104%
C/Olagibel	246	523	113%
C/ de la Paz	276	792	187%
C/ Zaramaga	578	810	40%
Portal de Gamarra	170	301	77%
C/ Honduras	619	962	55%
TOTAL	10.089	12.555	

RESULTADOS 2010

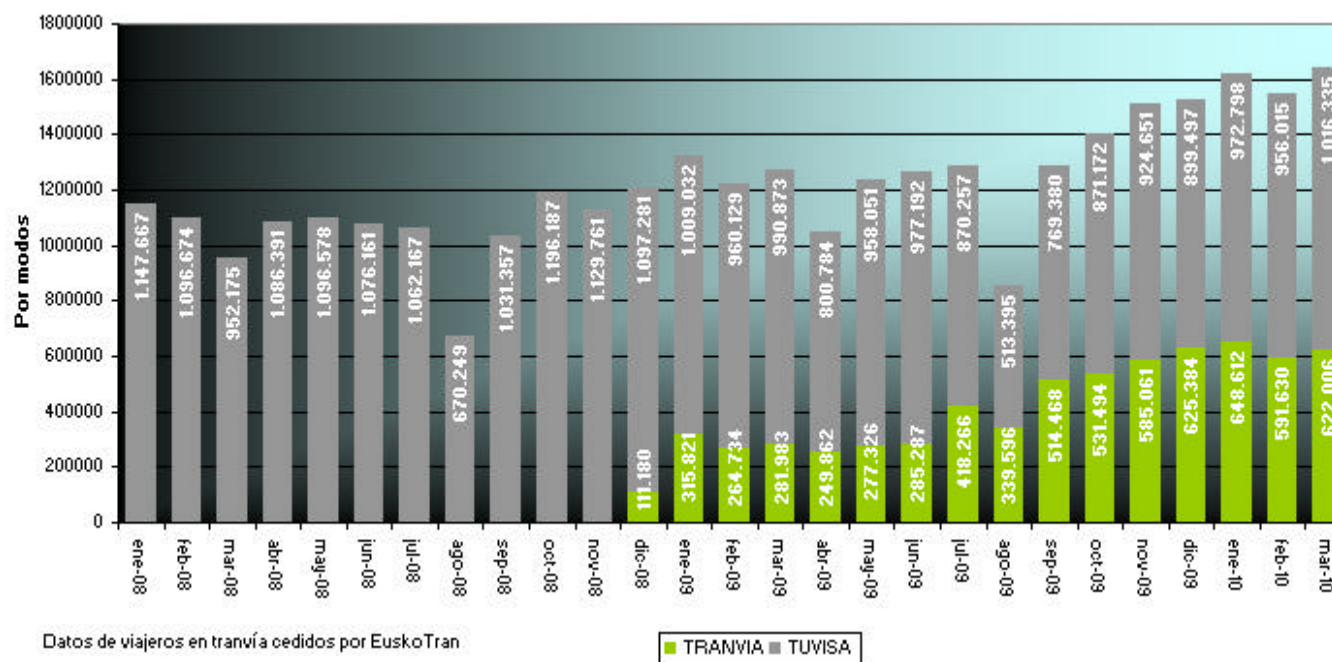
Movilidad peatonal

Street	Pedestrians		
	2009	2010	%
C/ Prado	7.182	18.274	154%
General Loma	6.808	16.334	140%
Av. Sancho el Sabio	2.425	4.576	89%
Av. Gasteiz	5.703	5.599	-2%
Fray Francisco de Vitoria	5.469	5.823	6%
Portal de Arriaga	2.036	2.712	33%
C/Olagibel	4.072	5.079	25%
C/ de la Paz	10.430	11.601	11%
Comandante Izarduy	6.572	5.681	-14%
C/ Honduras	5.267	5.657	7%
C/ Gorbea	3.193	4.333	36%
TOTAL	76.905	98.534	28%



RESULTADOS 2010

Evolución del uso del transporte público



Datos de viajeros en tranvía cedidos por EuskoTran

■ TRANVIA ■ TUVISA

45% incremento en el número de viajeros/mes.
 14.5% de aumento en la velocidad comercial.
 6% de reducción en el consumo de combustible.
 La accesibilidad(*) se mantiene en torno al 96%

(*) Población residente a < 300m de una parada).

RESULTADOS 2010

Aparcamiento

Extensión de la zona OTA e incremento de tarifas

Habilitación de aparcamientos de intercambio modal



RESULTADOS 2010

Concertación social

- 26 reuniones con asociaciones
- 28 reuniones político-técnicas
- 101 voluntarios/as informaron a más de 35.000 ciudadanos/as
- 100.000 folletos y 75.000 mapas de la red distribuidos entre la población
- 2.000 escolares participantes en la campaña escolar



PROYECTOS DE FUTURO

Puesta en marcha de la Supermanzana Central

Desarrollo de los planes de movilidad peatonal y ciclista

Reorganización de la distribución de mercancías

Plan de movilidad al trabajo

Desarrollo del coche eléctrico