



10º Congreso Nacional del Medio Ambiente (Conama 10)

El nuevo marco europeo para la reducción de emisiones de gases de efecto invernadero

Visión de la Industria Post-Kioto y Modificación del Comercio de Emisiones

Santiago Oliver Sanjuan

Unión de Empresas Siderúrgicas (UNESID)



Martes 23 de noviembre de 2010

Visión de la Industria Post-Kioto y Modificación del Comercio de Emisiones.

ÍNDICE

- Situación/Problemática Post-Kioto.

-Modificación de directiva ETS:

- Esquema justo;

-Deslocalización;

-Benchmarking de "producto";

-Otros sistemas de asignación;

-Subasta;

-Costes indirectos;

-Opt-out. Medidas equivalentes:

-Imposición ambiental;

-Alternativas;

-Conclusiones.



Visión de la Industria Post-Kioto y Modificación del Comercio de Emisiones.

01

- Situación/Problemática Post-Kioto.

-Modificación de la (problemática) directiva ETS:

- Esquema justo;
- Deslocalización;
- Benchmarking de "producto";
- Otros sistemas de asignación;
- Subasta;
- Costes indirectos;
- Opt-out. Medidas equivalentes:

- Imposición ambiental;
- Alternativas;

-Conclusiones.

Situación/Problemática Post-Kioto:

-20% (renovables), 20% (eficiencia), 20% (-30?); para 2020 sólo por ser "sexy"

-Amenaza de -30% repetitiva. NO se dan condiciones (?Cancun 29-10 dic)

-Acuerdos sectoriales, NO "sexy" para otros.

-Industria NO puede "absorber" reducción (21% o 34%), salvo con producción.

-Presión sobre industria. GATO sigue sin cascabel.

-Necesidad de CAMBIO TECNOLÓGICO por aparecer(I+D+I).



10º Congreso Nacional del Medio Ambiente



Visión de la Industria Post-Kioto y Modificación del Comercio de Emisiones.

02

- Situación/Problemática Post-Kioto.

-Modificación de la (problemática) directiva ETS:

- Esquema justo;
- Deslocalización;
- Benchmarking de "producto";
- Otros sistemas de asignación;
- Subasta;
- Costes indirectos;
- Opt-out. Medidas equivalentes:
 - Imposición ambiental;
 - Alternativas;

-Conclusiones.



Situación/Problemática Post-Kioto:

Texto final.

RESOLVES to continue, under the strategic direction of the European Council, to examine options to move beyond 20% greenhouse gas emission reductions to be prepared to react to the ongoing international climate negotiations and DECIDES to revert to these issues as soon as possible with a view to the Spring 2011 European Council.“

Texto previo.

REAFFIRMS its conditional offer to move to a 30% reduction by 2020 compared to 1990, as part of a global and comprehensive agreement for the period beyond 2012 and provided that other developed countries commit themselves to comparable emission reductions and that more advanced developing countries contribute adequately according to their responsibilities and respective capabilities; RESOLVES to continue, under the strategic direction of the European Council, to examine options to move beyond 20% greenhouse gas emission reductions, including costs and benefits;

NO es lo mismo jugar todos que en solitario.

10º Congreso Nacional del Medio Ambiente



Visión de la Industria Post-Kioto y Modificación del Comercio de Emisiones.

- Situación/Problemática Post-Kioto.

-Modificación de la (problemática) directiva ETS:

- Esquema justo;
- Deslocalización;
- Benchmarking de "producto";
- Otros sistemas de asignación;
- Subasta;
- Costes indirectos;
- Opt-out. Medidas equivalentes:

-Imposición ambiental;

-Alternativas;

-Conclusiones.

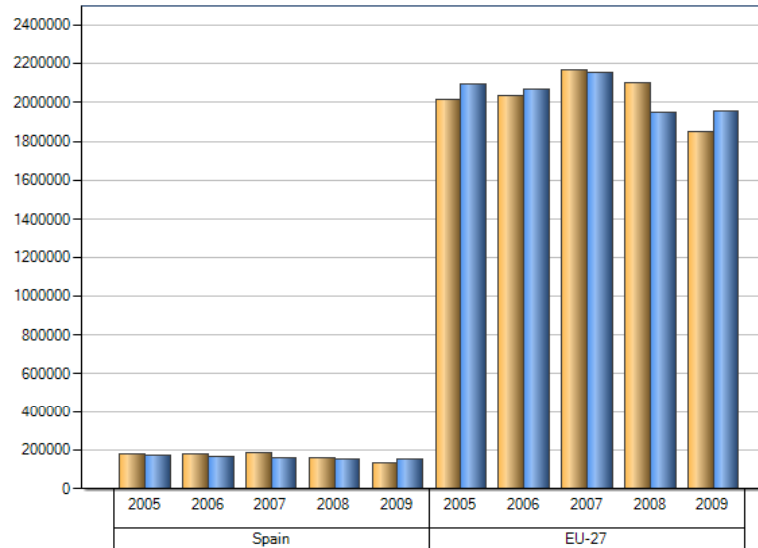


Esquema justo.

-Culpabilización de la industria por lógica consecuencia de esquema.

-Ex – ante en situación de crisis.

-Lógico precio bajo por baja producción (CO2 no emitido). ¿Dónde está LO extraño?



Más
remarcado en
industria



Visión de la Industria Post-Kioto y Modificación del Comercio de Emisiones.

04

- Situación/Problemática Post-Kioto.
 -Modificación de la (problemática) directiva ETS:

- Esquema justo;
- Deslocalización;
- Benchmarking de "producto";
- Otros sistemas de asignación;
- Subasta;
- Costes indirectos;
- Opt-out. Medidas equivalentes:

- Imposición ambiental;
- Alternativas;

-Conclusiones.

Fuga de carbono/Deslocalización/DESINDUSTRIALIZACIÓN.

-Industria muy sensible.

- PIB -3%. Producción industria básica -20% -50% (siderurgia 23%)
- Muchas empresas con balances negativos 2009.
- Esfuerzo exportador.

	CO2 . Mt	Electricidad M MWh	Prod
Siderurgia	8,8 (↓20%)	10,1 (↓24%)	14,4(↓23%)
País	370 (↓8,7%)	256 (↓4,3%)	(↓3%) PIB

- Electricidad (↓17,9%)
- Transporte (↓5,2%). Mayoría transporte.

-Conclusión: PRIVADO sigue sin HACER casi NADA (GATO)



10º Congreso Nacional del Medio Ambiente



Visión de la Industria Post-Kioto y Modificación del Comercio de Emisiones.

- Situación/Problemática Post-Kioto.
- Modificación de la (problemática) directiva ETS:
 - Esquema justo;
 - Deslocalización;
 - Benchmarking de "producto";
 - Otros sistemas de asignación;
 - Subasta;
 - Costes indirectos;
 - Opt-out. Medidas equivalentes:
 - Imposición ambiental;
 - Alternativas;
- Conclusiones.

Benchmarking de producto. Propuesta Decisión 25/10/10

BM extremadamente restrictivos.

- Inalcanzable por **NINGUNA** siderúrgica integral Deficit \geq 13% TODAS (mejor combinación + inalcanzable)
 - Mayoría con(- 25%)
- Aceros para Tubos, aceros especiales, y forja (deberían con aleados).

Producto	EUROFER benchmark	Propuesta de la COMISIÓN	
Sinter	191 kgCO ² /t	171 kgCO ² /t	90%!!
Coke	333 kgCO ² /t	286 kgCO ² /t	NO sid!!
Pellets	-	19 kgCO ² /t	
Arrabio	1475 kgCO ² /t	1328 kgCO ² /t	90%!!
EAF de acero al carbono (D+I)	285 kgCO ² /t	285 kgCO ² /t	
EAF acero aleado (D+I)	357 kgCO ² /t	357 kgCO ² /t	

CE : doblegar por reglamento/decisión lo NO incluido en Directiva



Visión de la Industria Post-Kioto y Modificación del Comercio de Emisiones.

06

- Situación/Problemática Post-Kioto.
-Modificación de la (problemática) directiva ETS:

- Esquema justo;
- Deslocalización;
- Benchmarking de "producto";

-Otros sistemas de asignación;

- Subasta;
- Costes indirectos;
- Opt-out. Medidas equivalentes:

- Imposición ambiental;
- Alternativas;

-Conclusiones.

Otros sistemas de asignación.

- BM de calor
- BM de combustibles . GN
- Emisiones de proceso.



Ingente esfuerzo de recolección de datos, con desagregación (sub-instalación con BM y armonización)

Desagregación razonable y organización + desagregación → – certidumbre global.
(leed anexo IV de propuesta)

Necesidad de que tenga en cuenta ampliaciones recientes.



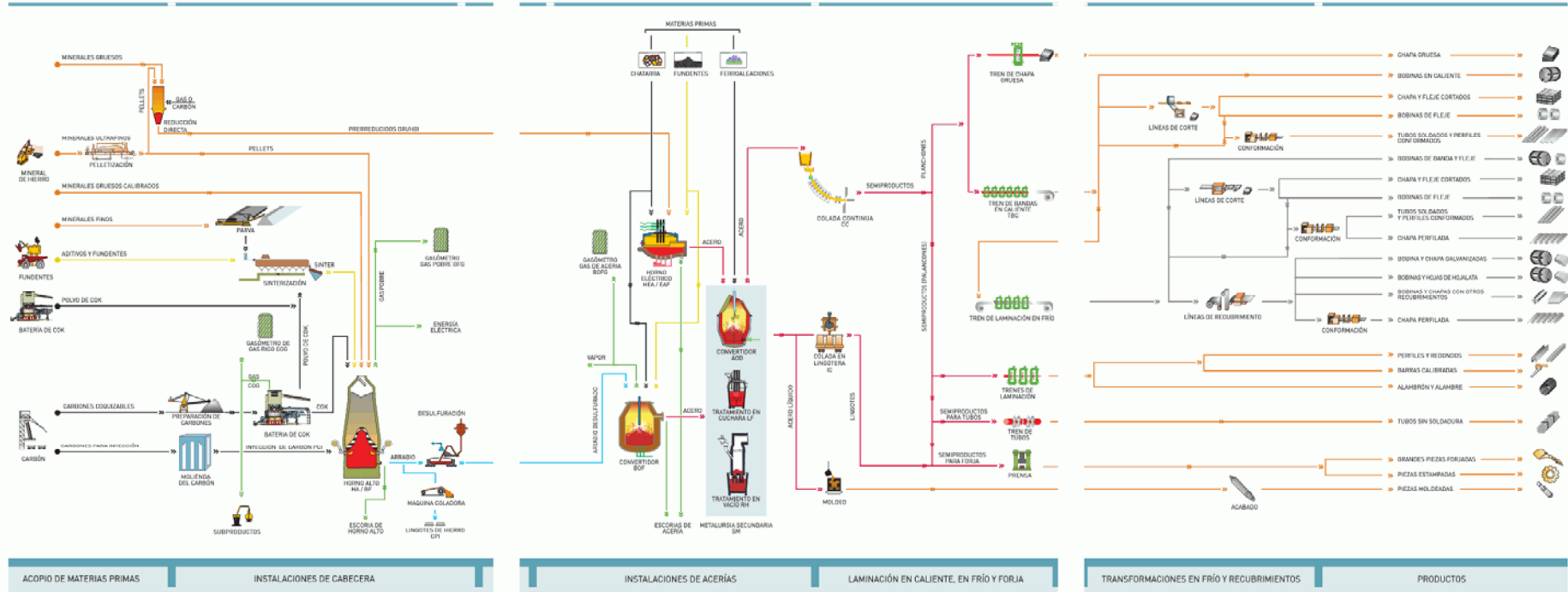
10º Congreso Nacional del Medio Ambiente



Visión de la Industria Post-Kioto y Modificación del Comercio de Emisiones.

07

Esquema general del proceso siderúrgico



Complicada recolección de datos y “sin desarmar” sector

10º Congreso Nacional del Medio Ambiente



Visión de la Industria Post-Kioto y Modificación del Comercio de Emisiones.

08

- Situación/Problemática Post-Kioto.

-Modificación de la (problemática) directiva ETS:

- Esquema justo;
- Deslocalización;
- Benchmarking de "producto";
- Otros sistemas de asignación;

-Subasta;

-Costes indirectos;

-Opt-out. Medidas equivalentes:

-Imposición ambiental;

-Alternativas;

-Conclusiones.

Subasta. COMMISSION REGULATION (EU) No 7744/2010

-Centralizada + Distribuida

-Subastas spot a 2 días y financieros a 5 días

-Posibilidad "futura", de futuros y forwards



10º Congreso Nacional del Medio Ambiente



Visión de la Industria Post-Kioto y Modificación del Comercio de Emisiones.

- Situación/Problemática Post-Kioto.
 -Modificación de la (problemática) directiva ETS:

- Esquema justo;
- Deslocalización;
- Benchmarking de "producto";
- Otros sistemas de asignación;
- Subasta;
- Costes indirectos;
- Opt-out. Medidas equivalentes:

- Imposición ambiental;
- Alternativas;

-Conclusiones.



!!!Y LO APLIQUE!!!

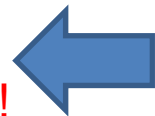
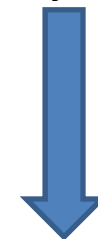
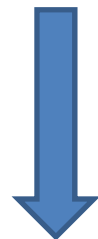
Sobrecoste indirecto por electricidad.

-barra de pan con impuesto al centeno en pueblo aislado x nieve

-Problema reconocido en directiva (sectores expuestos) pero sin reinventar (llueve sobre mojado)

Subsidiario + compatible con ayudas de estado

DG Compet Sin Prisas!!!



Legislación Nacional: posibilidad

	Pre-draft vDic 09	CEOE
Intensidad Comercial	10% (externa)	X (riesgo para cabeceras)
VAB *	5% (0,35%)	2,5%30€/tco2 y 100%



10º Congreso Nacional del Medio Ambiente



CONGRESO NACIONAL DEL MEDIO AMBIENTE

*Valor Añadido Bruto

Visión de la Industria Post-Kioto y Modificación del Comercio de Emisiones.

10

- Situación/Problemática Post-Kioto.
-Modificación de la (problemática) directiva ETS:

- Esquema justo;
- Deslocalización;
- Benchmarking de "producto";
- Otros sistemas de asignación;
- Subasta;
- Costes indirectos;

-Opt-out. Medidas equivalentes:

- Imposición ambiental;
- Alternativas;

-Conclusiones.

Opt-out <25000 t CO₂. Medidas equivalentes:

- Imposición ambiental/Alternativas.

-simplificación del esquema. Más esfuerzo en jugadores relevantes.



NECESARIO para tomar decisión (¿¿Cuándo?? Tiempo apretado)

-Impuesto. NO tiene beneficio de reducción.

-Esfuerzo similar al de sector al que pertenezca, si "deslocalizable"

Posible plan B

-Auditoria energética + estimación déficit medio sector+ plan de inversión equivalente aprobado por AC.

-Beneficio empresa y medio ambiente. (Inexistente en impuesto)



10º Congreso Nacional del Medio Ambiente



Visión de la Industria Post-Kioto y Modificación del Comercio de Emisiones.

11

- Situación/Problemática Post-Kioto.

-Modificación de la (problemática) directiva ETS:

- Esquema justo;

-Deslocalización;

-Benchmarking de "producto";

-Otros sistemas de asignación;

-Subasta;

-Costes indirectos;

-Opt-out. Medidas equivalentes:

-Imposición ambiental;

-Alternativas;

-Conclusiones.

Conclusiones:

-30 % debe ser **MULTINACIONAL de verdad**

-Sólo alcanzable (tampoco 20%) con I+D+I, o bajada de producción (desindustrialización).

-Tiempo contra la industria EU.

-Desagregación razonable para asignación.

-Necesitamos compensación sobrecoste eléctrico.

-Necesitamos saber medidas compensatorias y han de ser eficientes.

Y como año tras año... . ¡!!! gatos seguimos sin cascabel !!!!

10º Congreso Nacional del Medio Ambiente



Visión de la Industria Post-Kioto y Modificación del Comercio de Emisiones.

12

Agradecimientos:

- Laura Gallego (CEOE);
- Roberto Castelo (UNESID)

Gracias por su atención.

Santiago Oliver: soliver@unesid.org



10º Congreso Nacional del Medio Ambiente

