



10º Congreso Nacional del Medio Ambiente (Conama 10)

AE-4. Prevención y control integrados de la contaminación en el Mediterráneo

**Análisis Empresarial de la implementación de la Directiva IPPC
en el Mediterráneo**

Germán Giner Santonja

Centro de Tecnologías Limpias. Generalitat Valenciana



23 de noviembre de 2010

INTRODUCCIÓN

01

CUESTIONARIO 9 CUESTIONES 7 REGIONES



INFORMACIÓN OBTENIDA

Las inversiones realizadas para cumplir con los requisitos de autorización

Las conclusiones sobre el nivel de cumplimiento de los requisitos obtenidos a través de la inversión

Los principales problemas encontrados por empresas durante el procedimiento de concesión de licencias

La evolución del comportamiento medioambiental de las empresas después de la aplicación de los requisitos



2009-2011

INFORMACIÓN DISPONIBLE

AGREGADA

DESAGREGADA POR
REGIONES

DESAGREGADA POR
SECTOR IPPC



10º Congreso Nacional del Medio Ambiente



SECTORES COMUNES

SECTORES ESPECÍFICOS



1.1.

Grandes
Instalaciones
de
Combustión



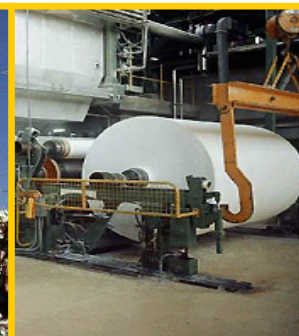
3.5.

Industria
Cerámica



5.4.

Vertederos



6.1.

Industria del
Papel y
Cartón

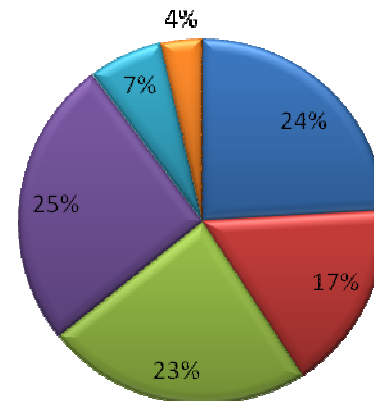


2.6.

Instalaciones
de
tratamiento
superficial

CUESTIONARIOS ANALIZADOS = 137

	Andalucía	Valencia	Eslovenia	Macedonia	Piemonte	Sicilia	Toscana	Total
1.1	7	4	4	6	8	1	3	33
2.6	6	7	7	2	-	1	-	23
3.5	6	7	6	0	6	0	7	32
5.4	7	7	4	0	5	5	7	35
6.1	-	-	-	-	2	-	7	9
Otros	0	0	0	0	5	0	0	5
Total	26	25	21	0	26	7	24	137

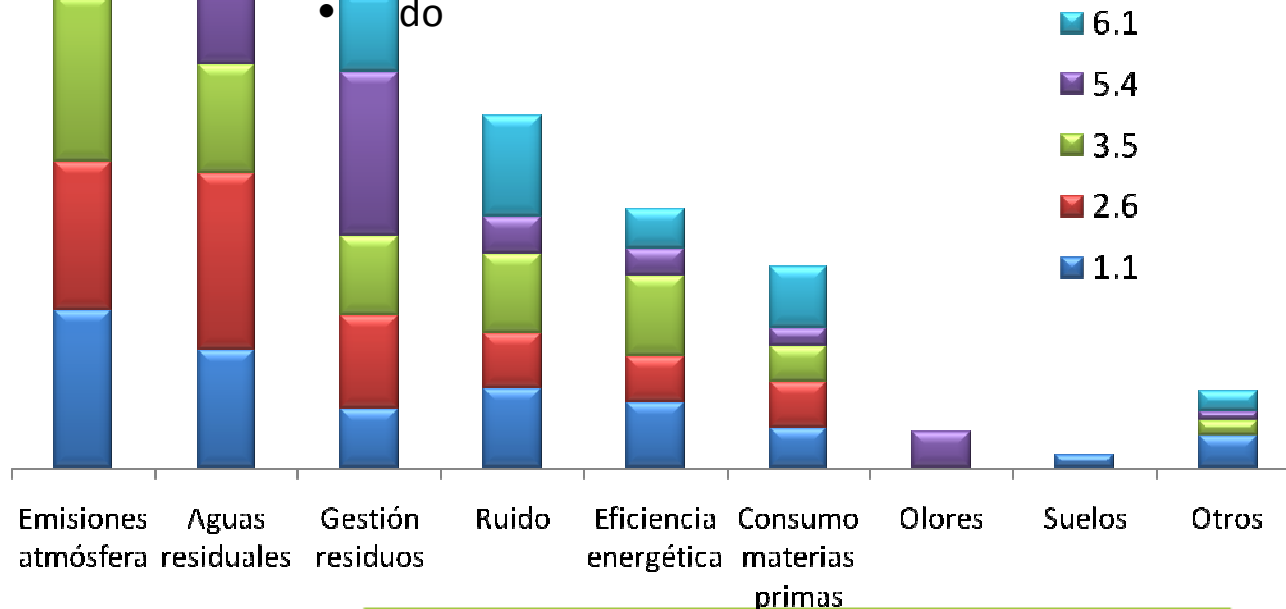


- 1.1 Combustión
- 2.6 tratamiento superficies
- 3.5 Cerámica
- 5.4 Vertederos
- 6.1 Papel
- Otros

ÁREAS DE INVERSIÓN MEDIOAMBIENTAL POR SECTORES

Para satisfacer los requisitos de las empresas AAI han invertido principalmente en:

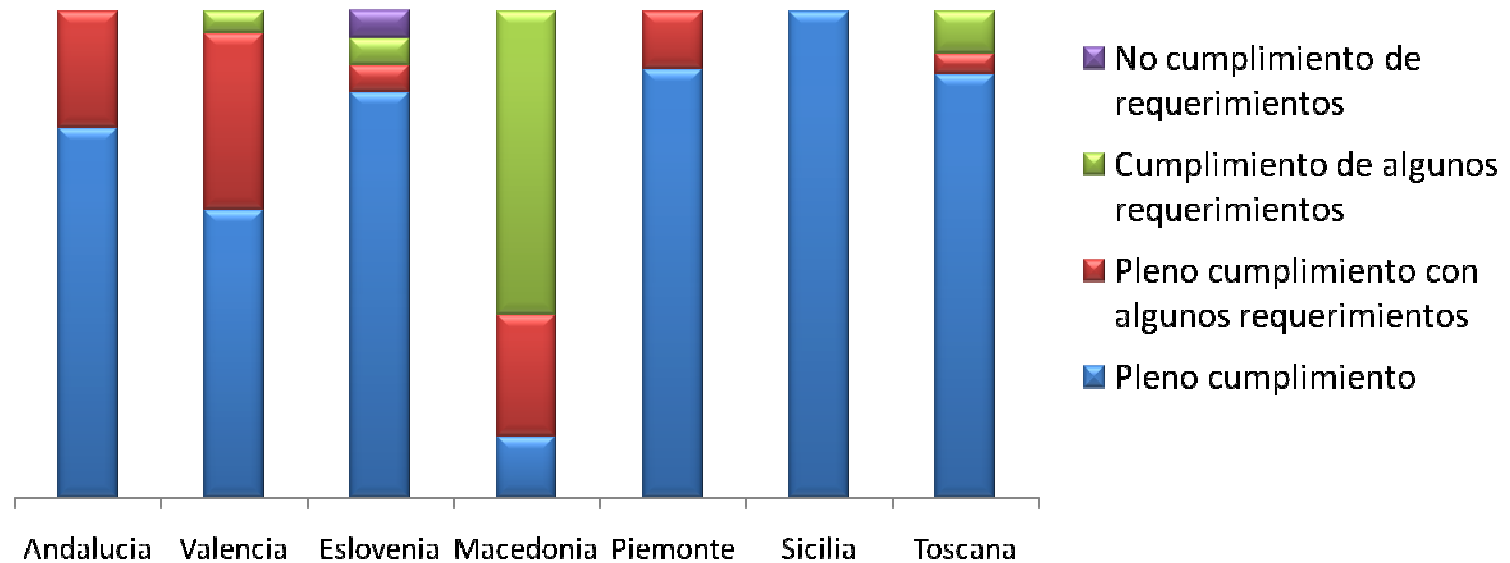
- Emisiones a la atmósfera
- Emisiones al agua
- Gestión de residuos
- Ruido



El problema del olor se ha abordado mediante la inversión sólo en los vertederos.

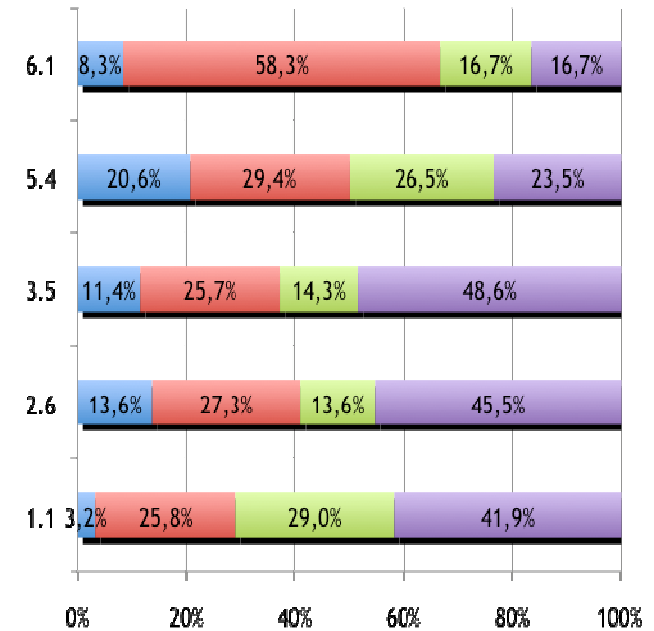
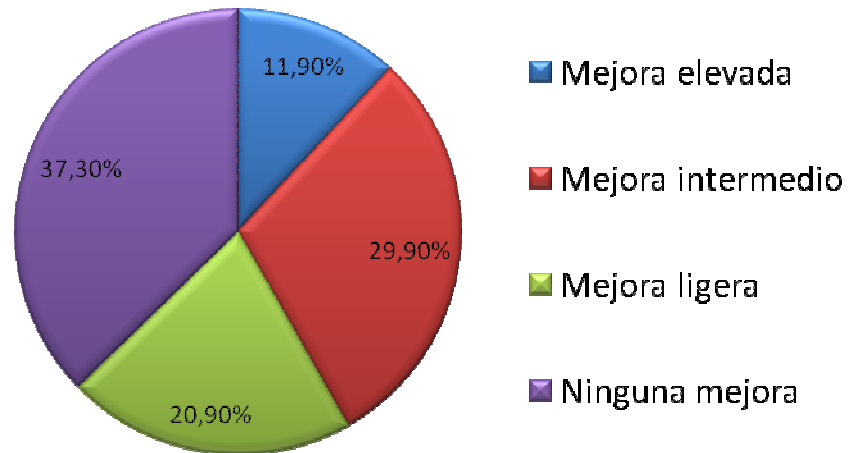
Las inversiones restantes se distribuyen uniformemente en todas los sectores encuestados.

INVERSIÓN Y CUMPLIMIENTO DE REQUISITOS DE LA AAI



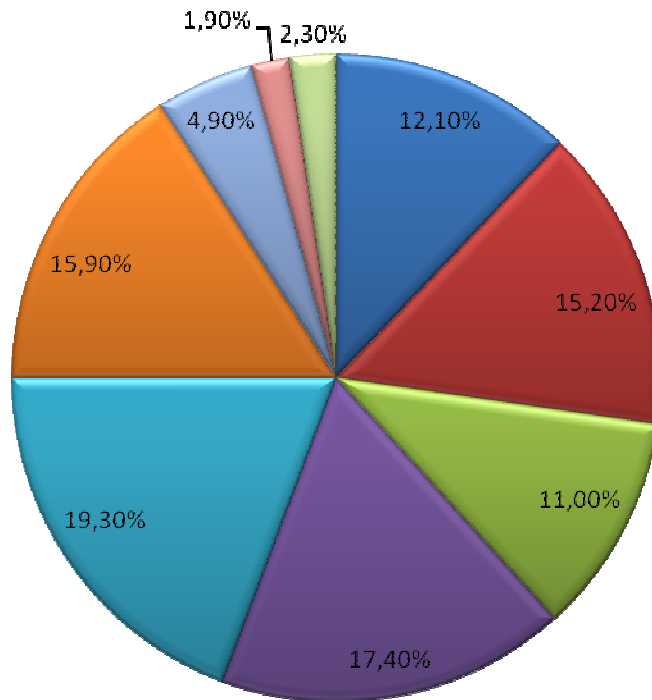
Casi todas las empresas han llegado a un cumplimiento completo. Sólo una pequeña parte de las inversiones no han conducido a una situación satisfactoria.

MEJORA DE LA ORGANIZACIÓN EMPRESARIAL



En muchos casos, la mejora obtenida ha sido baja o nula.
Entre los diferentes sectores, el mayor esfuerzo se ha requerido en las fábricas de papel, seguido de los vertederos.

DIFICULTADES PARA OBTENER LA AAI

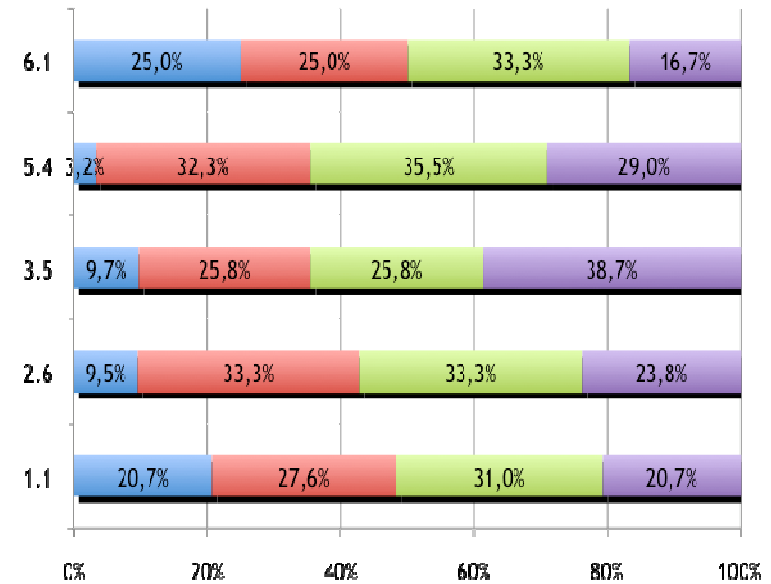
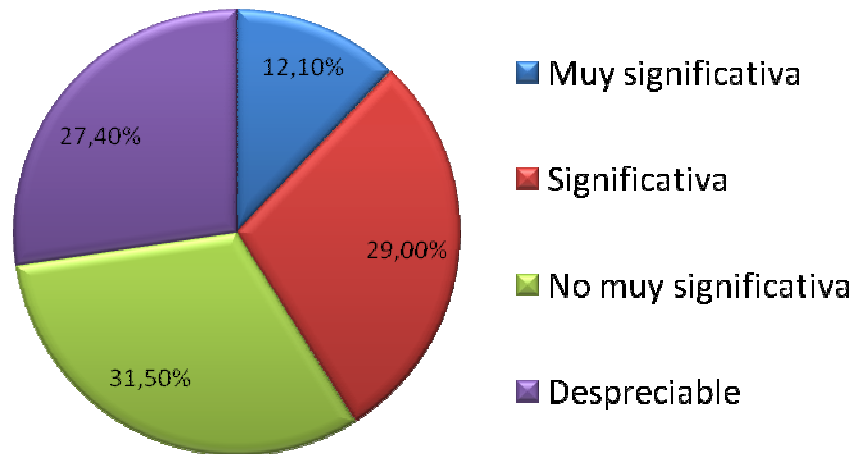


- Falta de información sobre el procedimiento de AAI
- Costes administrativos elevados
- Relación con Auotridades Competentes
- Recopilación de informaión ambiental de la empresa
- Condicionado de la AAI demasiado estricto
- Inversión elevada cumplimiento AAI
- Difucultades en actividades de control
- Duración prolongada trámite AAI
- otros

Resultados regionales diversos

10º Congreso Nacional del Medio Ambiente

AAI Y EFECTOS SOBRE LA COMPETITIVIDAD

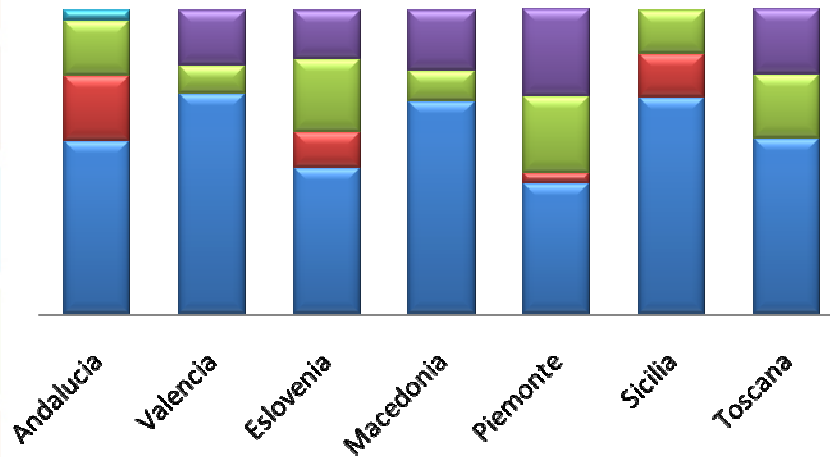


En general, los efectos no son muy significativos.

Los efectos más significativos fueron en los sectores de:

- Papel y cartón
- Instalaciones de combustión

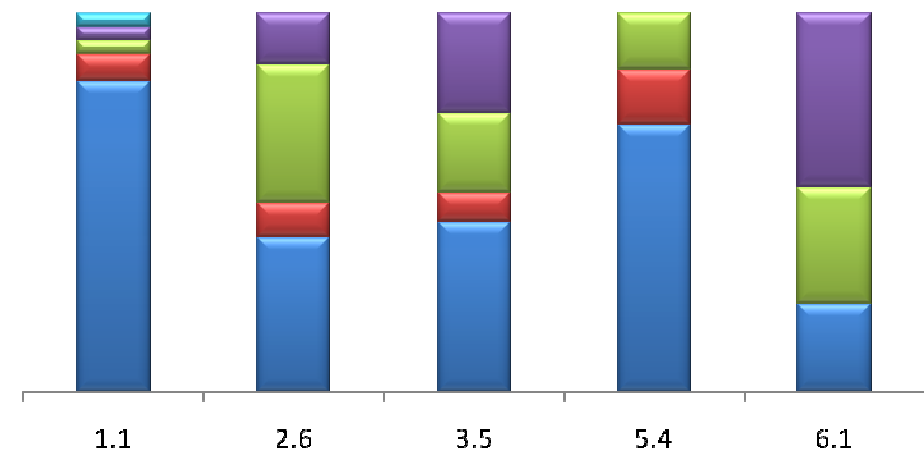
AAI Y EFECTOS SOBRE LA COMPETITIVIDAD



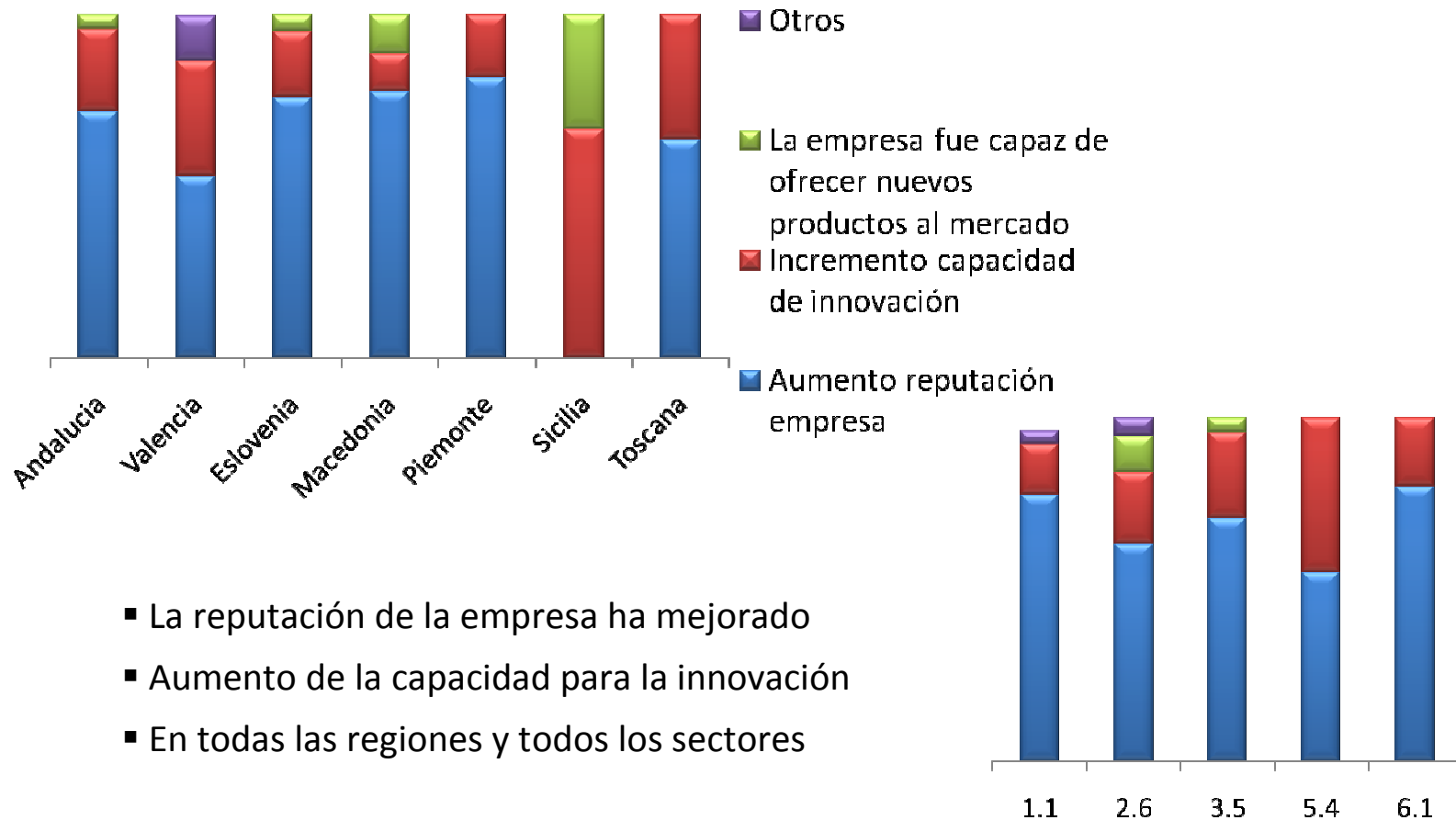
- Aumento costes de producción
- La empresa tuvo que aumentar precio del producto
- La empresa ha perdido competitividad frente a similares no IPPC
- La empresa ha perdido competitividad frente a similares extranjeras

Aumento de los costes de producción:

- En casi todas las regiones
- En las plantas de combustión y de los vertederos

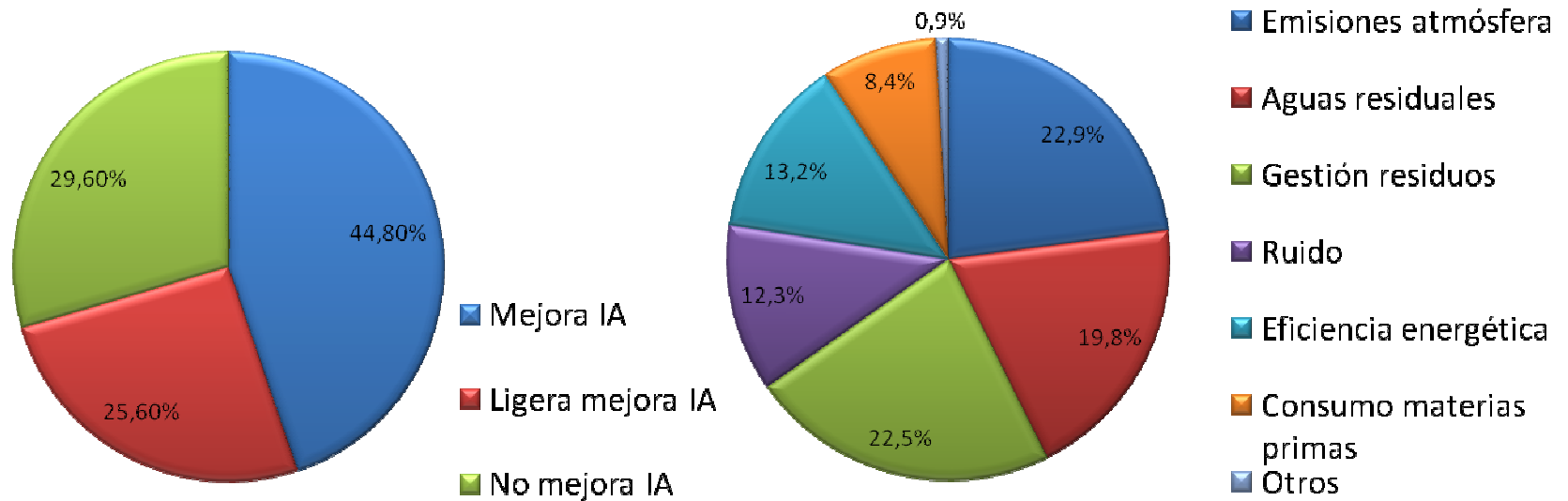


AAI Y EFECTOS SOBRE LA COMPETITIVIDAD



- La reputación de la empresa ha mejorado
- Aumento de la capacidad para la innovación
- En todas las regiones y todos los sectores

AAI E IMPACTOS AMBIENTALES

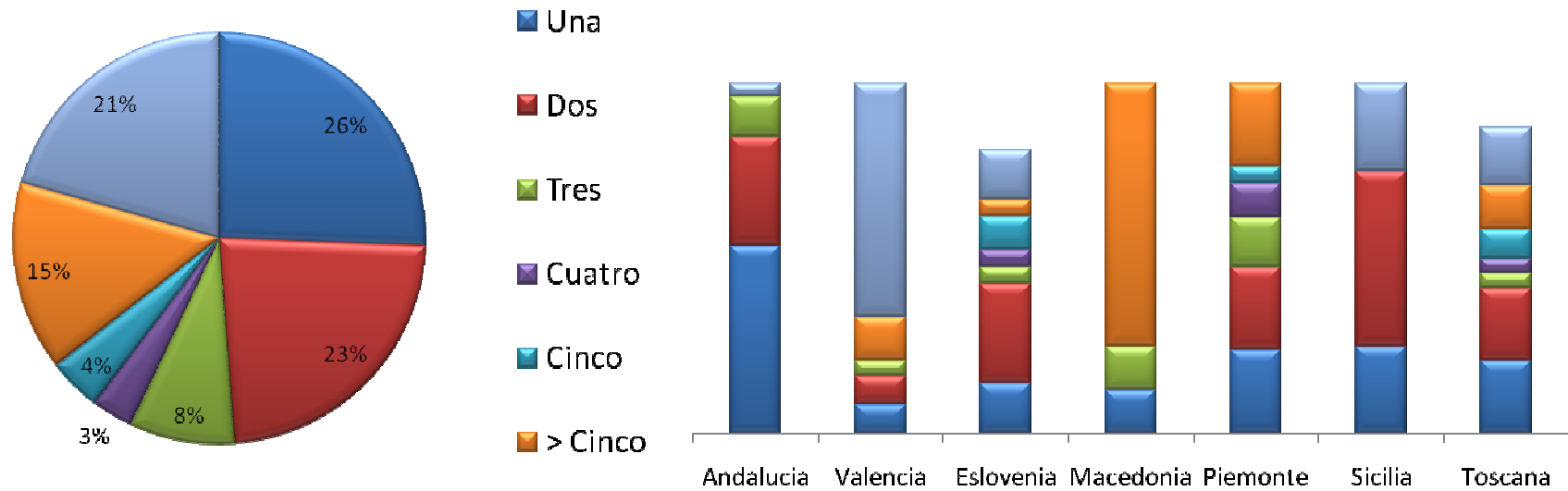


Para la mayoría de las empresas, las prestaciones medioambientales han mejorado tras la AAI (70%).

Han mejorado mayormente: las emisiones al aire, al agua y la gestión de residuos.

Los resultados son homogéneos en todas las regiones.

INSPECCIONES EN LAS EMPRESAS IPPC

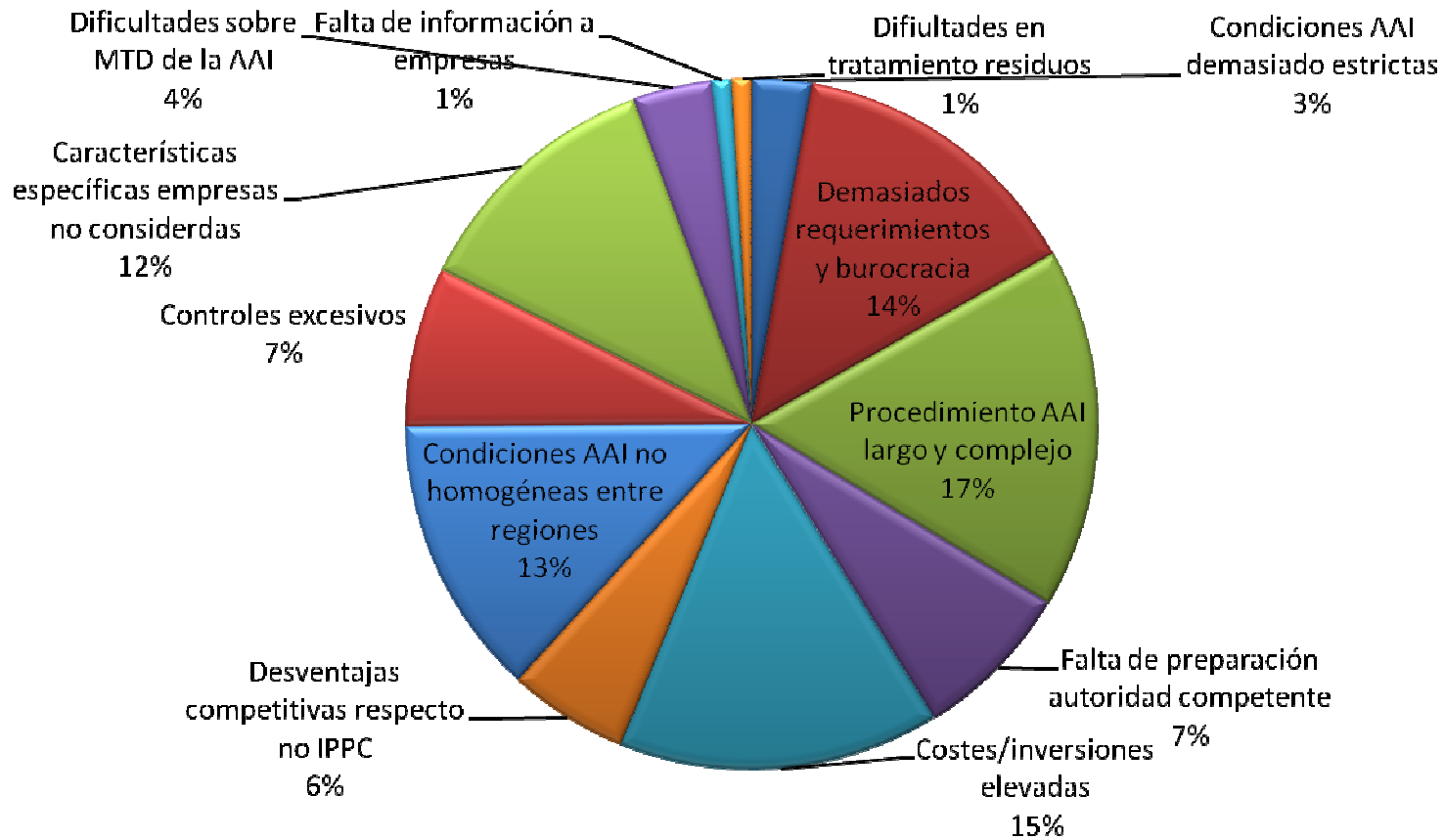


El número de inspecciones es muy variable (de 0 a 5).

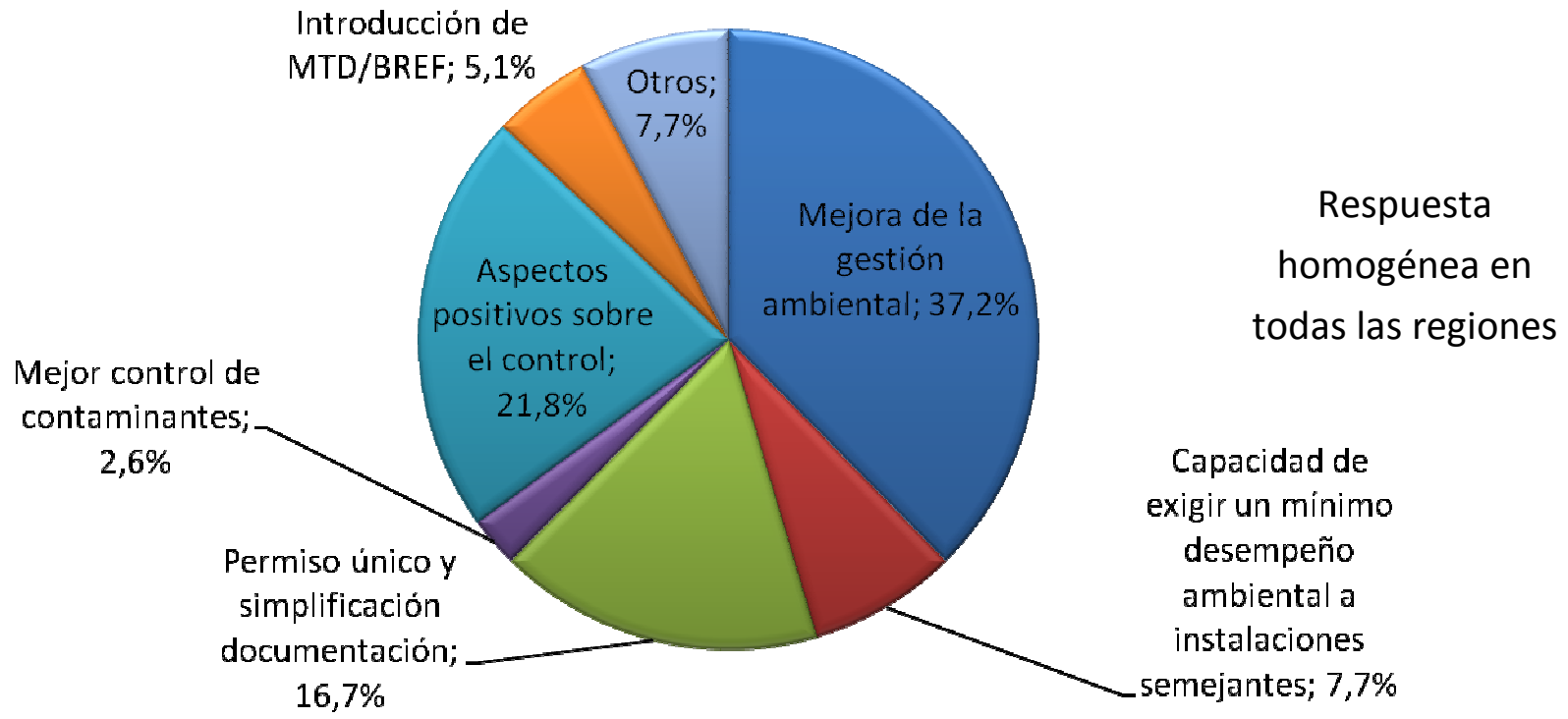
Cerca del 20% de las empresas IPPC no han sido inspeccionadas.

En la mayor parte de las regiones están garantizadas 1 o 2 inspecciones.

DEBILIDADES DE LA IMPLEMENTACIÓN IPPC



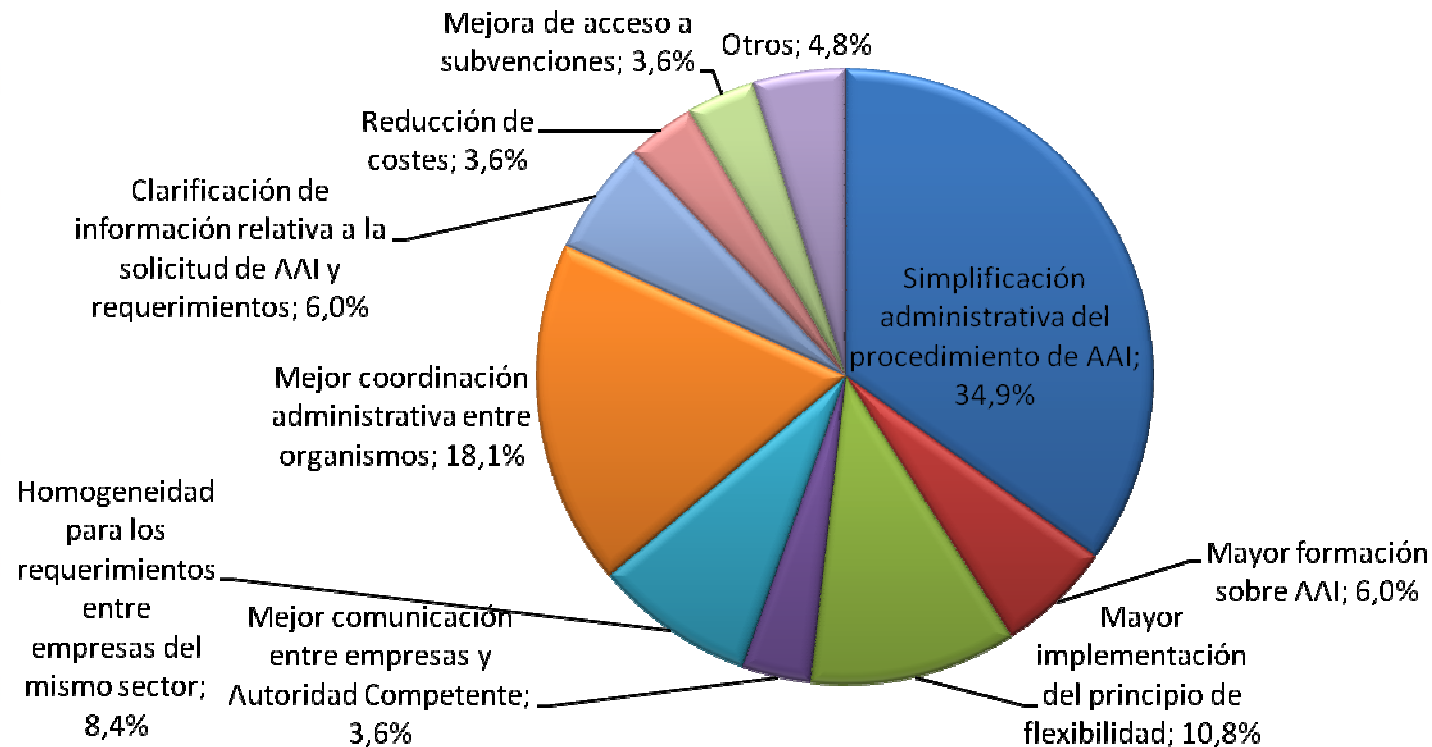
FORTALEZAS DE LA IMPLEMENTACIÓN IPPC



Respuesta homogénea en todas las regiones

Una mejora de la gestión ambiental y aspectos positivos sobre el control

SUGERENCIAS PARA MEJORAR LA IMPLEMENTACIÓN IPPC



Simplificación administrativa del procedimiento de AAI Mayor implementación del principio de flexibilidad: **26%**
Mejor coordinación administrativa entre organismos: **53%**



10º Congreso Nacional del Medio Ambiente (Conama 10)

**Análisis Empresarial de la implementación de la Directiva IPPC
en el Mediterráneo**

Martes 23 de noviembre de 2010

